

И.П. Дернова И.В.

Документация по планировке территории для определения
местоположения границ земельного участка, занимаемого
многоквартирным домом, расположенными по адресу: с. Большая
Глушица ул. Советская д.38

ПРОЕКТ МЕЖЕВАНИЯ ТЕРРИТОРИИ В ВИДЕ ОТДЕЛЬНОГО ДОКУМЕНТА

Самарская область, Большеглушицкий район, сельское поселение
Большая Глушица

Проект межевания территории

2021 год

И.П. Дернова И.В.

Документация по планировке территории для определения
местоположения границ земельного участка, занимаемого
многоквартирным домом, по адресу: с. Большая Глушица ул. Советская
д.38

ПРОЕКТ МЕЖЕВАНИЯ ТЕРРИТОРИИ В ВИДЕ ОТДЕЛЬНОГО ДОКУМЕНТА

Самарская область, Большеглушицкий район, сельское поселение
Большая Глушица

Документация по планировке территории для определения
местоположения границ земельного участка, занимаемого
многоквартирным домом, по адресу: с. Большая Глушица ул. Советская д.38
Проект межевания территории

ПРОЕКТ МЕЖЕВАНИЯ ТЕРРИТОРИИ В ВИДЕ ОТДЕЛЬНОГО ДОКУМЕНТА

К. инженер



Дернова И.В.

2021 год

Содержание

Раздел 1 «Основная часть проекта межевания территории»	4
1. Перечень и сведения о площади образуемых земельных участков, в том числе возможные способы их образования	4
2. Целевое назначение лесов, вид (виды) разрешенного использования лесного участка, сведения о нахождении лесного участка в границах особо защитных участков лесов (в случае, если подготовка проекта межевания территории осуществляется в целях определения местоположения границ, образуемых и (или) изменяемых лесных участков).....	6
3. Сведения о границах территории, в отношении которой утверждён проект межевания, содержащие перечень координат характерных точек этих границ в системе координат, используемой для введения Единого Государственного Реестра Недвижимости	6
Чертеж межевания территории	7
Раздел 2. Материалы по обоснованию проекта межевания территории	8
Чертеж по обоснованию проекта межевания территории (характеризующий использование территории)	8
Чертеж по обоснованию проекта межевания территории (характеризующий зоны с особыми условиями использования территории)	9

Приложение:

1. Постановление Администрации сельского поселения Большая Глушица №48 от 24.02.2021 г. «О подготовке документации по планировке территории занимаемого многоквартирным домом, расположенным по адресу с. Большая Глушица, Советская д.38
2. Ответ Министерства лесного хозяйства, охраны окружающей среды и природопользования Самарской области № МЛХ-03-03-3718 от 15.02.2021 г

РАЗДЕЛ 1 «ОСНОВНАЯ ЧАСТЬ ПРОЕКТА МЕЖЕВАНИЯ ТЕРРИТОРИИ»

I. Перечень и сведения о площади образуемых земельных участков, в том числе возможные способы их образования

Проект межевания подготавливается в целях постановки на государственный кадастровый учёт земельных участков под многоквартирными жилыми домами на основании Постановления Администрации сельского поселения Большая Глушица «О подготовке документации по планировке территории под многоквартирными домами, расположенными по адресу с. Большая Глушица, ул. Советская д.38»

Согласно Решению Собрания представителей «Об утверждении Правил землепользования и застройки сельского поселения Большая Глушица муниципального района Большеглушицкий Самарской области» №139 от 30.12.2013 г. (с внесёнными изменениями) формируемые земельные участки относятся к территориальной зоне – О1 - Зона делового, общественного и коммерческого назначения.

Координаты характерных точек границ образуемых земельных участков находящиеся на территории сельского поселения Большая Глушица Большеглушицкого района Самарской области представлены в каталоге координат на образуемый земельный участок.

Перечень и способы образования земельного участка приведены ниже

Условный номер:ЗУ1

Площадь:254

Местоположение: Самарская область, Большеглушицкий район, с. Большая Глушица, ул. Советская д.38

Категория земель: населённых пунктов

Вид разрешённого использования: многоквартирная жилая застройка

Способ образования:планируется образование земельного участка из земель государственная собственность на которые не разграничена

Вид права: Право собственности не зарегистрировано. В ведении администрации МО Большеглушицкий район Самарской области

Система координат МСК-63

Назв. точки	Координаты		Расстояние	Дирекционный угол
	X	Y		
1	298535,11	1398549,48	16,74	117°1'16"
2	298527,50	1398564,39	0,97	207°1'16"
3	298526,64	1398563,95	12,23	207°45'31"
4	298515,82	1398558,25	2,04	206°43'43"
5	298514,00	1398557,34	16,59	297°1'16"
6	298521,54	1398542,55	15,24	27°1'16"
1	298535,11	1398549,48		

2. Целевое назначение лесов, вид (виды) разрешённого использования лесного участка, количественные и качественные характеристики лесного участка, сведения о нахождении лесного участка в границах особо защитных участков лесов (в случае, если подготовка проекта межевания территории осуществляется в целях определения местонахождения границ образуемых и (или) изменяемых лесных участков)

Образуемые земельные участки не относятся к землям лесного фонда.

3. Сведения о границах территории, в отношении которой утверждён проект межевания, содержащие перечень координат характерных точек этих границ в системе координат, используемой для введения Единого государственного реестра недвижимости.

Система координат МСК-63

Назв. точки	Координаты		Расстояние	Дирекционный угол
	X	Y		
1	298536,46	1398549,04	18,75	117°1'47"
2	298527,94	1398565,74	17,23	207°32'47"
3	298512,66	1398557,77	18,59	297°0'22"
4	298521,10	1398541,21	17,24	27°0'39"
1	298536,46	1398549,04		



Масштаб 1:1500

Условные обозначения

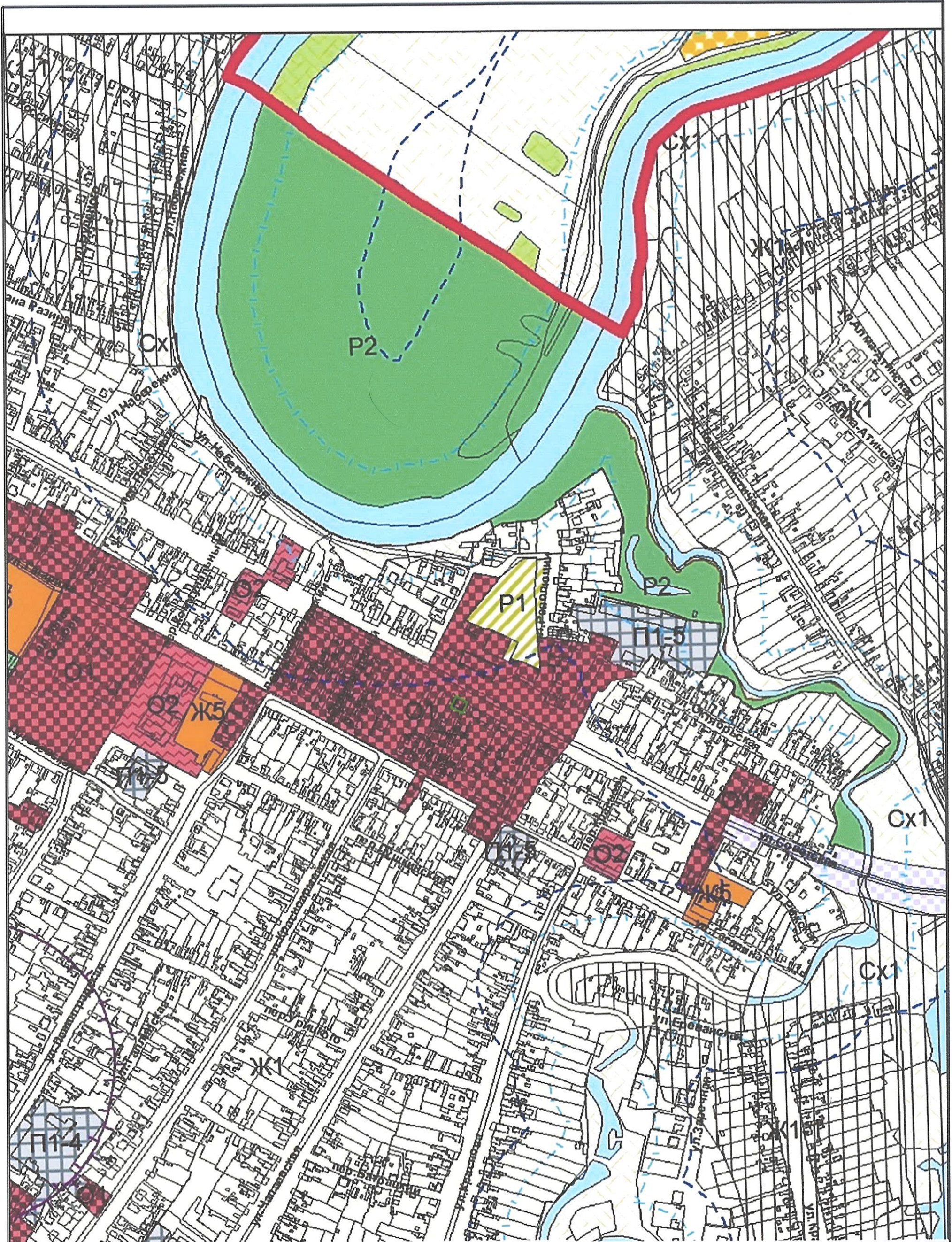
- - Вновь образованная часть границы, сведения о которой достаточны для определения ее местоположения
- n1 - Обозначение новой характерной точки
- - Граница земельных участков, согласно сведениям ЕНГР
- (yellow) - Граница здания
- (blue) - Граница кадастрового квартала
- (green) - Граница зоны с особыми условиями



Масштаб 1:1500

Условные обозначения

- - Вновь образованная часть границы, сведения о которой достаточны для определения ее местоположения
- - Граница земельных участков, согласно сведениям ЕНГР
- - Граница кадастрового квартала
- - Граница зоны с особыми условиями
- - Граница территории проекта межевания



Чертеж по обоснованию проекта межевания территории (характеризующей использование территории) выполнен на Карте градостроительного зонирования сельского поселения Большая Глушица муниципального района Большеглушицкий Самарской области утвержденный Решением № 156 от 30.12.2013 года Собранием представителей сельского поселения Большая Глушица муниципального района Большеглушицкий Самарской области

Самарская обл., Большеглушицкий район с Большая Глушица, ул. Советская д. 38	
Подготовка документации по планировке территории Под элит-квартирным жилищным комплексом	
Чертеж по обоснованию проекта межевания территории (характеризующей использование территории)	
Кадетский инженер Дерлова И.В.	



РОССИЙСКАЯ ФЕДЕРАЦИЯ
САМАРСКАЯ ОБЛАСТЬ
МУНИЦИПАЛЬНОЕ УЧРЕЖДЕНИЕ
АДМИНИСТРАЦИЯ
СЕЛЬСКОГО ПОСЕЛЕНИЯ
БОЛЬШАЯ ГЛУШИЦА
МУНИЦИПАЛЬНОГО РАЙОНА
БОЛЬШЕГЛУШИЦКИЙ
САМАРСКОЙ ОБЛАСТИ

ПОСТАНОВЛЕНИЕ

№ 48 от 24 февраля 2021 г.

О подготовке документации по планировке территории для определения местоположения границ земельного участка, занимаемого многоквартирным домом, расположенным по адресу: Самарская область, Большеглушицкий район, с. Большая Глушица, ул. Советская, д. 38

В целях определения местоположения границ земельного участка, занимаемого многоквартирным домом, расположенным по адресу: Самарская область, Большеглушицкий район, с. Большая Глушица, ул. Советская, д. 38, в соответствии со статьями 41, 43, 45, 46 Градостроительного кодекса Российской Федерации, Администрация сельского поселения Большая Глушица муниципального района Большеглушицкий Самарской области

ПОСТАНОВЛЯЕТ:

1. Подготовить документацию по планировке территории: проект межевания территории в виде отдельного документа под многоквартирным домом, расположенным по адресу: Самарская область, Большеглушицкий район, с. Большая Глушица, ул. Советская, д. 38.

2. Утвердить прилагаемое задание на разработку документации по планировке территории под многоквартирным домом, расположенным по адресу: Самарская область, Большеглушицкий район, с. Большая Глушица, ул. Советская, д. 38 (Приложение к настоящему постановлению).

3. Установить срок подачи физическими и (или) юридическими лицами предложений, касающихся порядка, сроков подготовки и содержания документации по планировке территории, указанной в пункте 1 настоящего Постановления – до 26 марта 2021 г., которые направляются в Администрацию сельского поселения Большая Глушица муниципального района Большеглушицкий Самарской области по адресу: Самарская область, Большеглушицкий район, с. Большая Глушица, ул. Гагарина, д. 74, режим работы: понедельник-пятница: с 8.00 до 16.12, перерыв с 12.00 до 13.00.

4. Опубликовать настоящее постановление в газете «Большеглушицкие Вести» и разместить на официальном сайте администрации сельского поселения Большая Глушица муниципального района Большеглушицкий Самарской области в сети Интернет по адресу: <http://adminbg.ru/>.

5. Контроль за исполнением настоящего Постановления оставляю за собой.

6. Настоящее Постановление вступает в силу после его официального опубликования.

Глава сельского поселения
Большая Глушица муниципального района
Большеглушицкий Самарской области



А.Е. Якупов

Приложение
к постановлению администрации сельского
поселения Большая Глушица муниципального
района Большеглушицкий Самарской области
«О подготовке документации по планировке территории
для определения местоположения границ земельного участка,
занимаемого многоквартирным домом, расположенным по адресу:
Самарская область, Большеглушицкий район,
с. Большая Глушица, ул. Советская, д. 38»
от 24 февраля 2021 г. № 48

ЗАДАНИЕ

на разработку документации по планировке территории для определения
местоположения границ земельного участка, занимаемого
многоквартирным домом, расположенным по адресу: Самарская область,
Большеглушицкий район, с. Большая Глушица, ул. Советская, д. 38

Наименование позиции		Содержание
1	Вид разрабатываемой документации по планировке территории	Проект межевания территории в виде отдельного документа
2	Инициатор подготовки документации по планировке территории	Администрация сельского поселения Большая Глушица муниципального района Большеглушицкий Самарской области
3	Источник финансирования работ по подготовке документации по планировке территории	Бюджет сельского поселения Большая Глушица муниципального района Большеглушицкий Самарской области
4	Цель разработки ДПТ	Определение местоположения границ земельного участка, занимаемого многоквартирным домом, расположенным по адресу: Самарская область, Большеглушицкий район, с. Большая Глушица, ул. Советская, д. 38
5	Сельское поселение, в отношении территории которого осуществляется подготовка документации по планировке территории	Сельское поселение Большая Глушица муниципального района Большеглушицкий Самарской области

	Наименование позиции	Содержание
6	Состав документации по планировке территории	<p>Проект межевания территории: Раздел 1 «Проект межевания территории. Пояснительная записка»</p> <ol style="list-style-type: none"> 1) перечень и сведения о площади образуемых земельных участков, в том числе возможные способы их образования; 2) перечень и сведения о площади образуемых земельных участков, которые будут отнесены к территориям общего пользования или имуществу общего пользования, в том числе в отношении которых предполагаются резервирование и (или) изъятие для государственных или муниципальных нужд; 3) вид разрешенного использования образуемых земельных участков в соответствии с проектом планировки территории; 4) целевое назначение лесов, вид (виды) разрешенного использования лесного участка, количественные и качественные характеристики лесного участка, сведения о нахождении лесного участка в границах особо защитных участков лесов (в случае, если подготовка проекта межевания территории осуществляется в целях определения местоположения границ образуемых и (или) изменяемых лесных участков); 5) сведения о границах территории, в отношении которой утвержден проект межевания, содержащие перечень координат характерных точек этих границ в системе координат, используемой для ведения Единого государственного реестра недвижимости. Координаты характерных точек границ территории, в отношении которой утвержден проект

Наименование позиции	Содержание
	<p>межевания, определяются в соответствии с требованиями к точности определения координат характерных точек границ, установленных в соответствии с Градостроительным кодексом для территориальных зон.</p> <p>Раздел 2 «Проект межевания территории. Графическая часть»:</p> <ul style="list-style-type: none">- чертеж межевания территории;- материалы по обоснованию. <p>На чертежах межевания территории отображаются:</p> <ol style="list-style-type: none">1) границы существующих элементов планировочной структуры;2) красные линии утверждаемые, изменяемые проектом межевания территории;3) линии отступа от красных линий в целях определения мест допустимого размещения зданий, строений, сооружений;4) границы образуемых и (или) изменяемых земельных участков, условные номера образуемых земельных участков, в том числе в отношении которых предполагаются их резервирование и (или) изъятие для государственных или муниципальных нужд;5) границы зон действия публичных сервитутов. <p>Материалы по обоснованию проекта межевания территории включают в себя чертежи, на которых отображаются:</p> <ol style="list-style-type: none">1) границы существующих земельных участков;2) границы зон с особыми условиями использования территорий;3) местоположение существующих объектов капитального строительства;4) границы особо охраняемых

Наименование позиции		Содержание
		<p>природных территорий;</p> <p>5) границы территорий объектов культурного наследия;</p> <p>б) границы лесничеств, участковых лесничеств, лесных кварталов, лесотаксационных выделов или частей лесотаксационных выделов.</p>
7	Состав исходных данных и сведения о необходимости проведения инженерных изысканий	<p>При разработке ДПТ использовать материалы информационных системах обеспечения градостроительной деятельности и действующих Генерального плана, Правил застройки и землепользования.</p> <p>Проведение дополнительных инженерных изысканий не требуется.</p>



**МИНИСТЕРСТВО
ЛЕСНОГО ХОЗЯЙСТВА,
ОХРАНЫ
ОКРУЖАЮЩЕЙ СРЕДЫ И
ПРИРОДОПОЛЬЗОВАНИЯ
САМАРСКОЙ ОБЛАСТИ**

443013 г. Самара, ул. Дачная, 4 Б
тел. 263-31-70; тел./факс 263-28-55
E-mail: MNR@samregion.ru

15 ФЕВ 2021

№

МЛХ-ОЗ-ОЗ/3718

На

№

5

от

11.01.2021

И.П.Дерновой
ул. Гагарина, д. 51, каб, 201,
с. Большая Глушица,
Большеглушицкий район Самарской
области, 446180

Министерство лесного хозяйства, охраны окружающей среды и природопользования Самарской области рассмотрело Ваш запрос и сообщает следующее.

На основании представленного Вами картографического материала и каталога координат на проектируемом объекте: «Планировка территории под многоквартирным домом», расположенном по адресу: Самарская область, Большеглушицкий район, с. Б. Глушица, ул. Советская д. 38, особо охраняемые природные территории регионального значения отсутствуют.

Руководитель управления
региональной экологической политики

А.П.Ардаков