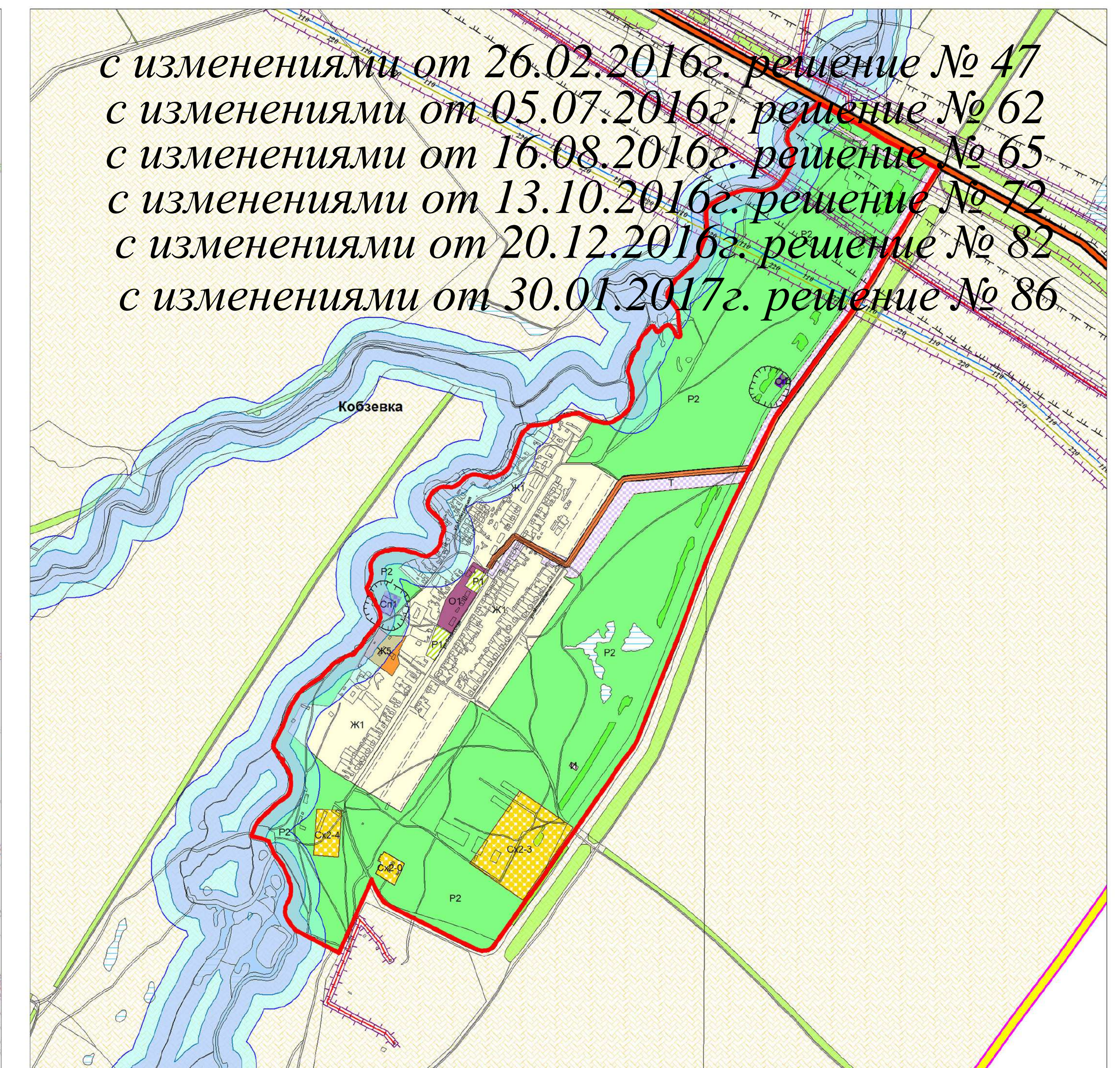
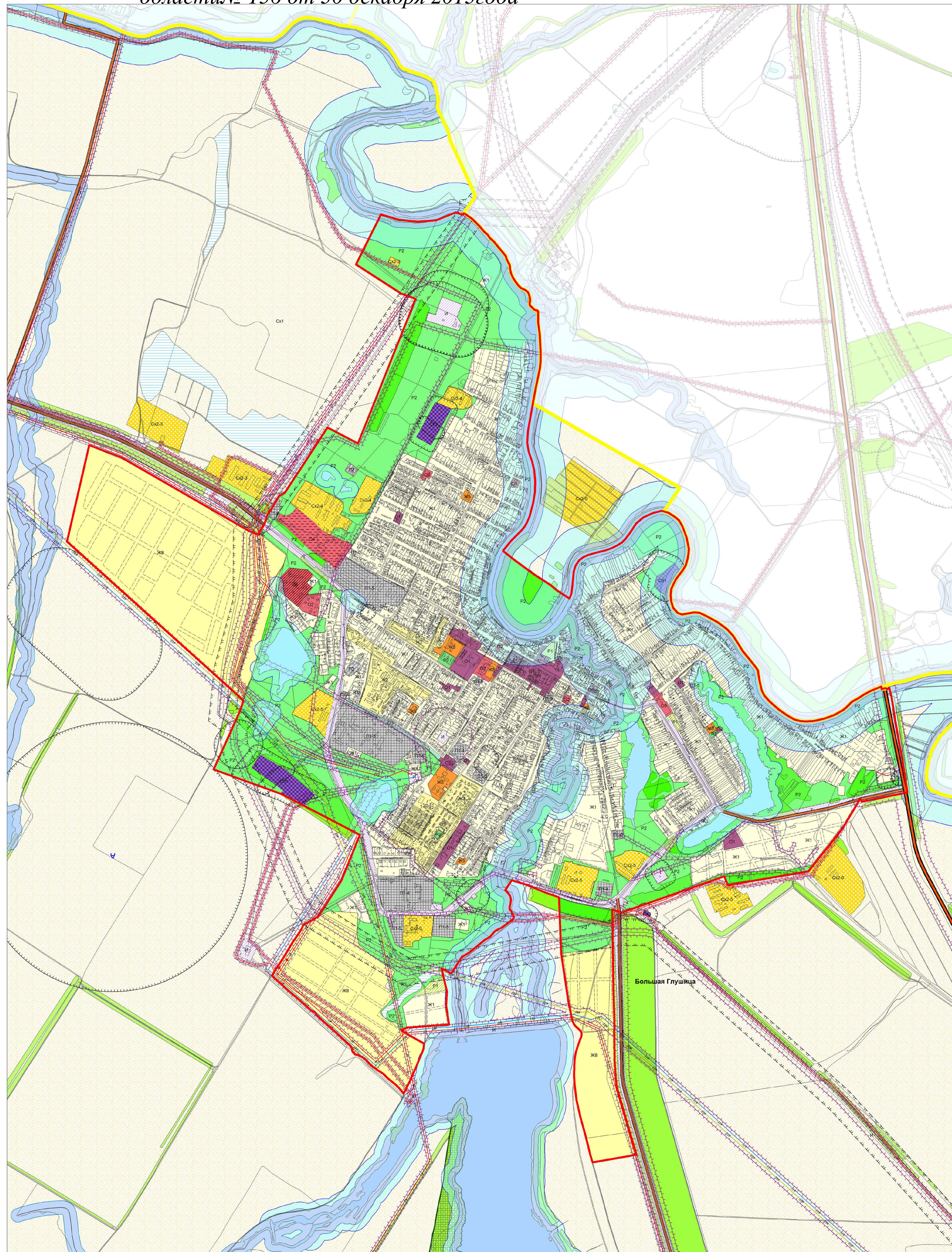
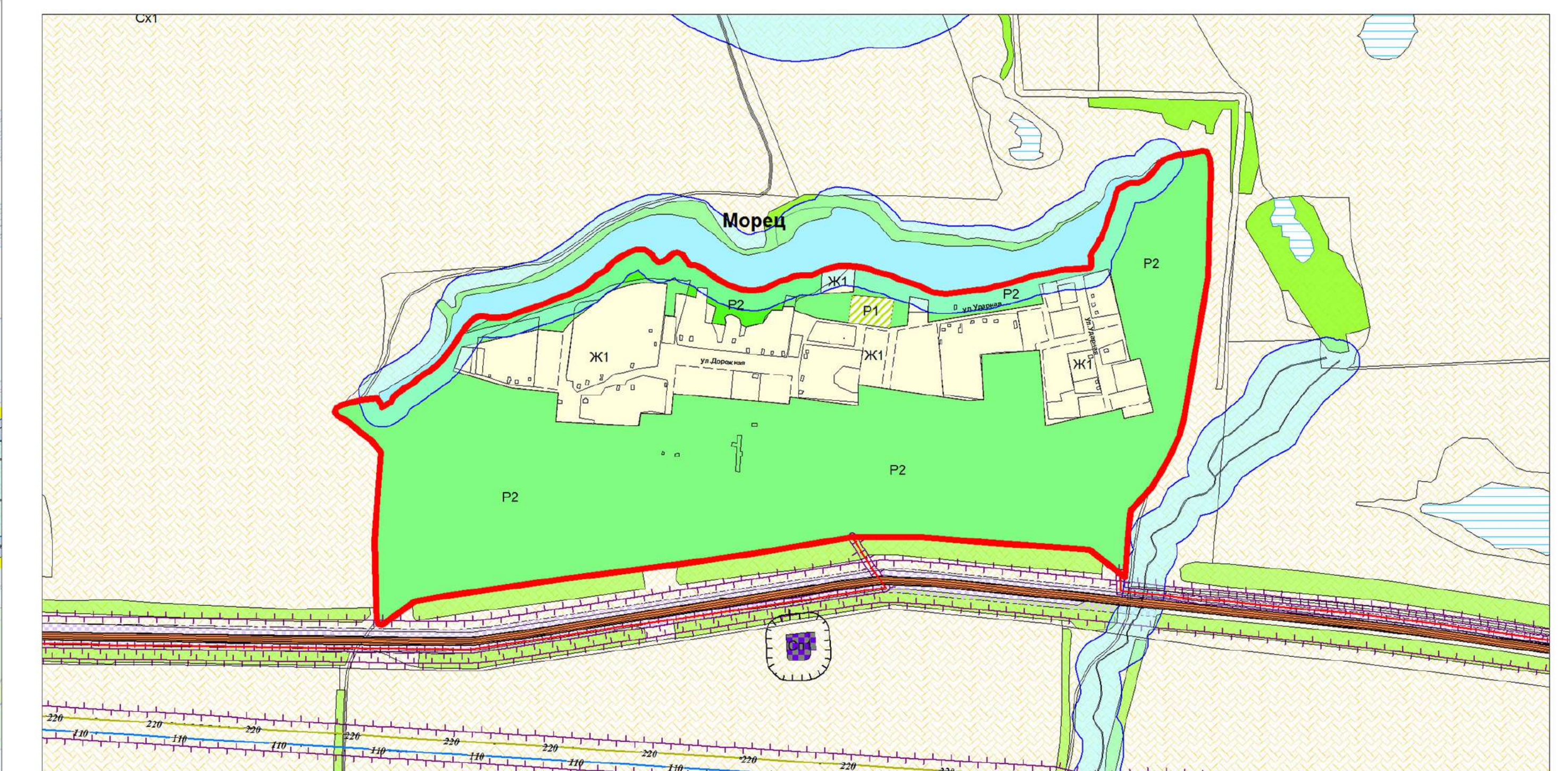


Карта градостроительного зонирования сельского поселения Большая Глушица муниципального района Большеглушицкий Самарской области

Утверждена решением Собраний представителей сельского поселения Большая Глушица муниципального района Большеглушицкий Самарской области № 156 от 30 декабря 2013 года



Карта градостроительного зонирования п. Морец
муниципального района Большеглушицкий Самарской области



- Условные обозначения**
- Территориальные границы**
 - Граница муниципального района
 - Граница сельского поселения
 - Граница населенного пункта
 - Территории и объекты**
 - Леса
 - Объекты охраны природных территорий:
 - Памятник природы
 - Неприкрытые водные объекты:
 - Водоём (озеро, пруд, объединенный карьер, водохранилище)
 - Водоток (река, ручей, канал)
 - Болото
 - Объекты транспортной инфраструктуры:
 - Автомобильные дороги общего пользования федерального значения
 - Автомобильные дороги общего пользования регионального или межмуниципального значения
 - Объекты специального назначения:
 - Скотомогильник с биологическими камерами
 - Линии электропередачи (ЛЭП)
 - ЛЭП 220 кВ
 - ЛЭП 110 кВ
 - ЛЭП 35 кВ
 - ЛЭП
 - Территориальные зоны**
 - Жилые зоны**
 - Ж1 Зона застройки индивидуальными жилыми домами
 - Ж2 Зона застройки малоэтажными жилыми домами
 - Ж3 Зона размещения объектов долевого и общего образования
 - Ж4 Зона комплексной застройки
 - Общественно-деловые зоны**
 - О1 Зона делового, общественного и коммерческого назначения
 - О2 Зона размещения объектов социального и коммунально-бытового назначения
 - О3 Зона размещения объектов образования
 - О4 Зона размещения объектов культуры
 - О5 Зона размещения объектов здравоохранения
 - Зоны рекреационного назначения**
 - Р1 Зона скверов, парков, бульваров
 - Р2 Зона системного природного ландшафта
 - Р3 Зона отдыха, занятий физической культурой и спортом
 - Зоны сельскохозяйственного назначения**
 - Сх1 Зона сельскохозяйственных угодий
 - Сх2 Зона, занятая объектами сельскохозяйственного назначения
 - Сх2-3 Подзона объектов сельскохозяйственного назначения IV-V класса опасности
 - Сх2-4 Подзона объектов сельскохозяйственного назначения IV-V класса опасности
 - Сх2-5 Подзона объектов сельскохозяйственного назначения V класса опасности
 - Промышленные зоны**
 - П1 Промышленная зона
 - П1-1 Подзона промышленных и коммунально-складских объектов I-V класса опасности
 - П1-4 Подзона промышленных и коммунально-складских объектов IV-V класса опасности
 - П1-5 Подзона промышленных и коммунально-складских объектов V класса опасности
 - П2 Коммунально-складская зона
 - П3 Зона санитарно-защитного озеленения
 - Зоны инженерной и транспортной инфраструктуры**
 - Т Зона транспортной инфраструктуры
 - И Зона инженерной инфраструктуры
 - Зоны специального назначения, связанные с акваториями**
 - Сп1 Зона специального назначения, связанная с акваториями
 - Границы зон с особыми условиями использования территорий**
 - Санитарно-защитная зона
 - Санитарный разрыв (санитарный пояс отступания)
 - Охранная зона
 - Водоохранная зона
 - Прибрежная защитная полоса