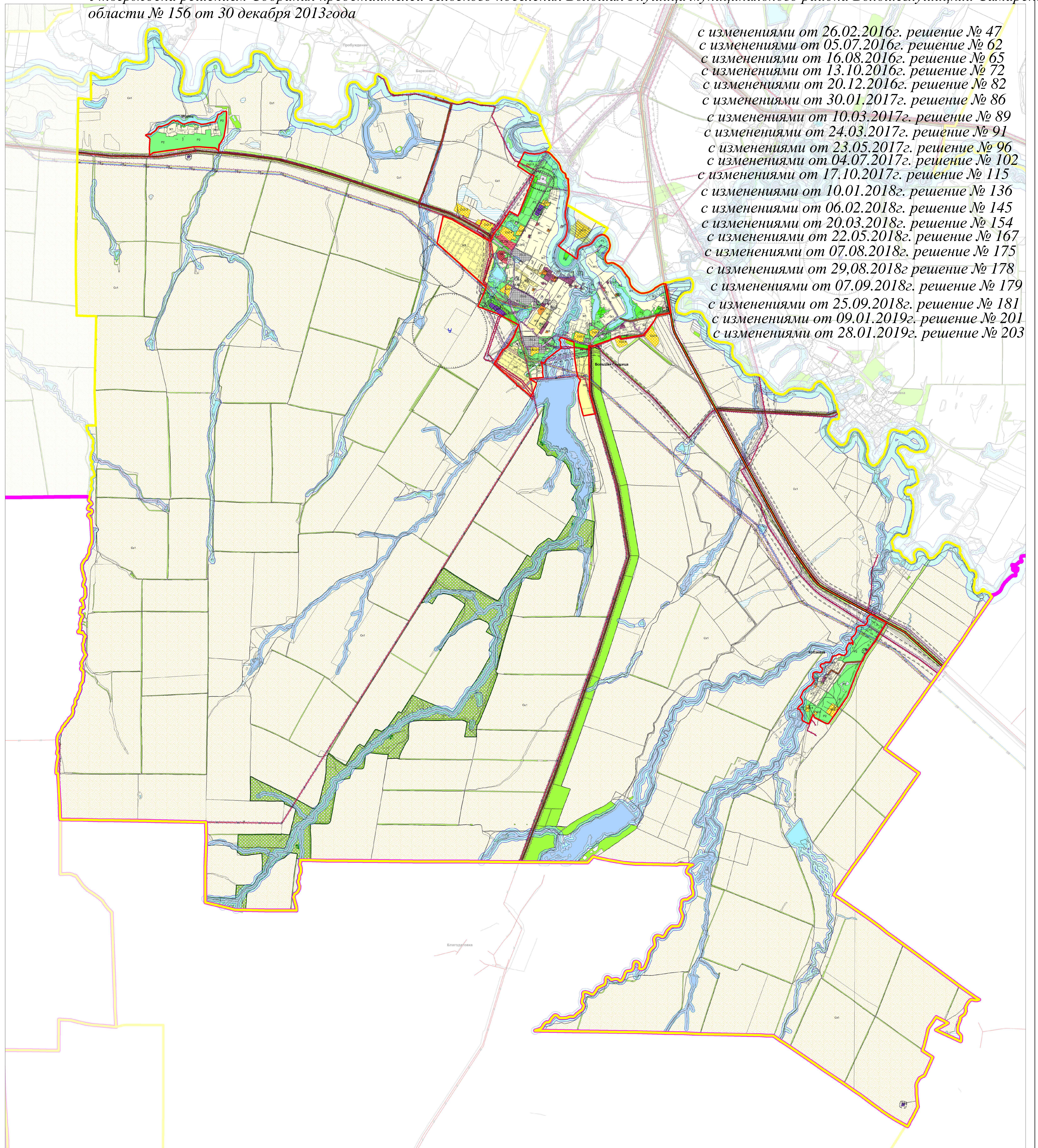


# Карта градостроительного зонирования сельского поселения Большая Глушица муниципального района Большеглушицкий Самарской области

Утверждена решением Собрании представителей сельского поселения Большая Глушица муниципального района Большеглушицкий Самарской области № 156 от 30 декабря 2013года

с изменениями от 26.02.2016г. решение № 47  
с изменениями от 05.07.2016г. решение № 62  
с изменениями от 16.08.2016г. решение № 65  
с изменениями от 13.10.2016г. решение № 72  
с изменениями от 20.12.2016г. решение № 82  
с изменениями от 30.01.2017г. решение № 86  
с изменениями от 10.03.2017г. решение № 89  
с изменениями от 24.03.2017г. решение № 91  
с изменениями от 23.05.2017г. решение № 96  
с изменениями от 04.07.2017г. решение № 102  
с изменениями от 17.10.2017г. решение № 115  
с изменениями от 10.01.2018г. решение № 136  
с изменениями от 06.02.2018г. решение № 145  
с изменениями от 20.03.2018г. решение № 154  
с изменениями от 22.05.2018г. решение № 167  
с изменениями от 07.08.2018г. решение № 175  
с изменениями от 29.08.2018г. решение № 178  
с изменениями от 07.09.2018г. решение № 179  
с изменениями от 25.09.2018г. решение № 181  
с изменениями от 09.01.2019г. решение № 201  
с изменениями от 28.01.2019г. решение № 203



Условные обозначения	
<b>Территориальные границы</b>	<b>Объекты транспортной инфраструктуры:</b>
Граница муниципального района	Автообъекты дорог общего пользования федерального значения
Граница сельского поселения	Автообъекты дорог общего пользования регионального или межмуниципального значения
<b>Территории и объекты</b>	<b>Объекты специального назначения</b>
Зона	Система канализации с биологическими очистками
Объекты специального назначения	Сеть электроснабжения (ЭС)
Площадки прудов	ЛКЭ 220 кВ
Невыровненные водные объекты	ЛКЭ 110 кВ
Водоём (пруд, обводнённый пруд, водохранилище)	ЛКЭ 35 кВ
Защитная (дамб, рулей, канава)	ЛКЭ
Канал	
<b>Зоны специального назначения</b>	<b>Зоны рекреационного назначения</b>
Зона рекреационного назначения, совмещённая с заповедником	Р1 Зона садов, парков, бульваров
	Р2 Зона естественного природного ландшафта
	Р3 Зона отдыха, зонной рекреации, курортной и спортивной
	<b>Зоны сельскохозяйственного назначения</b>
	СХ1 Зона сельскохозяйственных угодий
	СХ2 Зона, занятая объектами сельскохозяйственного назначения
	СХ3-5 Зона объектов сельскохозяйственного назначения IV-V класса опасности
	СХ4 Зона объектов сельскохозяйственного назначения IV-V класса опасности
	СХ5 Зона объектов сельскохозяйственного назначения V класса опасности
	<b>Зоны инженерной и транспортной инфраструктуры</b>
	Т1 Зона транспортной инфраструктуры
	И1 Зона инженерной инфраструктуры
	<b>Зоны жилищного назначения</b>
	Ж1 Зона застройки индивидуальными жилыми домами
	Ж2 Зона застройки многоквартирными жилыми домами
	Ж3 Зона размещения объектов дошкольного и общего образования
	Ж4 Зона комплексной застройки
	<b>Общественно-деловые зоны</b>
	О1 Зона делового, общественного и культурного назначения
	О2 Зона размещения объектов социального и коммунально-бытового назначения
	О3 Зона размещения объектов образования
	О4 Зона размещения культурно-образовательных объектов
	О5 Зона размещения объектов здравоохранения
	О6 Зона размещения объектов спорта
	<b>Зоны специального назначения</b>
	Сп1 Зона специального назначения, совмещённая с заповедником
	<b>Промышленные зоны</b>
	П1 Промышленная зона
	П2-3 Зона размещения производственных и инновационно-научных объектов IV-V класса опасности
	П4 Зона размещения производственных и инновационно-научных объектов V класса опасности
	П5 Зона размещения производственных и инновационно-научных объектов V класса опасности
	П6 Зона размещения производственных и инновационно-научных объектов V класса опасности
	С1 Зона санитарно-защитного назначения
	<b>Границы зон с особыми условиями использования территорий</b>
	СЗЗ Санитарно-защитная зона
	СЗЗ Санитарный район (санитарная пойма отложения)
	ОЗ Охраняемая зона
	ИЗ Износостойкая зона
	ПЗ Защищённая водная зона