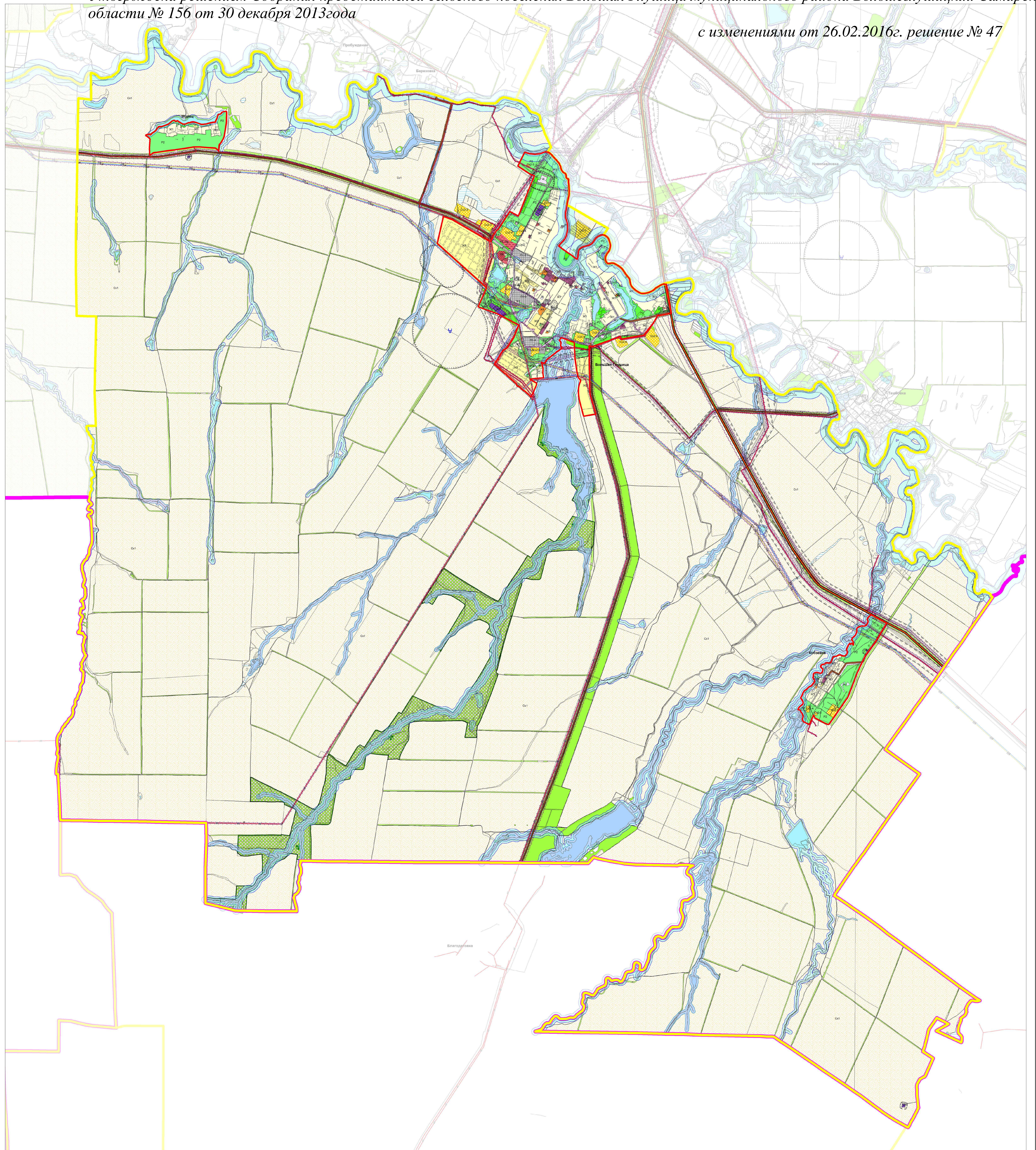


Карта градостроительного зонирования сельского поселения Большая Глушица муниципального района Большеглушицкий Самарской области

Утверждена решением Соборания представителей сельского поселения Большая Глушица муниципального района Большеглушицкий Самарской области № 156 от 30 декабря 2013года

с изменениями от 26.02.2016г. решение № 47



- Границы территориальных границ**
- Границы муниципального района
 - Границы сельского поселения
 - Границы населенного пункта
- Территориальные объекты**
- Зона
 - Объекты охраняемые природными территориями
 - Полосы протекания
 - Невыровненные водные объекты
 - Высокие (берега, пруды, обвалочный откос, возвышенности)
 - Защитная (берега, ручьи, каналы)
 - Каналы

- Объекты транспортной инфраструктуры:**
- Автодорожная дорожная сеть общего пользования федерального значения
 - Автодорожная дорожная сеть общего пользования регионального или межмуниципального значения
 - Объекты специального назначения
 - Системы канализации с биологическими очистками
 - Сети электроснабжения (СЭ)
- Условные обозначения:**
- ЛК1 220 кВ
 - ЛК1 110 кВ
 - ЛК1 35 кВ
 - ЛК1

- Условные обозначения**
- Территориальные зоны**
- Жилые зоны**
- Ж1 Зона застройки индивидуальными жилыми домами
 - Ж2 Зона застройки малоэтажными жилыми домами
 - Ж3 Зона размещения объектов дачного и общего назначения
 - Ж4 Зона комплексной застройки
- Общественно-деловые зоны**
- О1 Зона делового, общественного и культурного назначения
 - О2 Зона размещения объектов социального и коммунально-бытового назначения
 - О3 Зона размещения объектов образования
 - О4 Зона размещения культурно-оздоровительных объектов
 - О5 Зона размещения объектов здравоохранения
 - О6 Зона специального назначения
 - О7 Зона специального назначения, связанная с обороной

- Зоны размещения объектов**
- Р1 Зона складов, парков, булыжников
 - Р2 Зона естественного природного ландшафта
 - Р3 Зона складов, зонной факельной сульфидной и серной
 - Зоны сельскохозяйственного назначения
 - СН1 Зона сельскохозяйственных угодий
 - СН2 Зона, занятая объектами сельскохозяйственного назначения
 - СН3-5 Зоны объектов сельскохозяйственного назначения IV-V класса опасности
 - СН6-8 Зоны объектов сельскохозяйственного назначения IV-V класса опасности
 - СН9-11 Зоны объектов сельскохозяйственного назначения V класса опасности
 - Зоны инженерной и транспортной инфраструктуры
 - Т1 Зона транспортной инфраструктуры
 - И1 Зона инженерной инфраструктуры

- Промышленные зоны**
- П1 Промышленная зона
 - П1-1 Зона производственных и инновационно-складских объектов IV-V класса опасности
 - П1-2 Зона производственных и инновационно-складских объектов V класса опасности
 - П2 Коммунально-складская зона
 - С1 Зона санитарно-защитного назначения
- Границы зон с особыми условиями использования территорий**
- Санитарно-защитная зона
 - Санитарный разрыв (санитария после обслуживания)
 - Охранная зона
 - Водоохранная зона
 - Целевая защитная полоса