



**СОБРАНИЕ ПРЕДСТАВИТЕЛЕЙ
СЕЛЬСКОГО ПОСЕЛЕНИЯ БОЛЬШАЯ ГЛУШИЦА
МУНИЦИПАЛЬНОГО РАЙОНА БОЛЬШЕГЛУШИЦКИЙ
САМАРСКОЙ ОБЛАСТИ**
Третьего созыва

РЕШЕНИЕ № 227

от 08 июля 2019 года

**О внесении изменений в правила землепользования и застройки
сельского поселения Большая Глушица муниципального района
Большеглушицкий Самарской области**

В целях создания правовой основы для условий устойчивого развития территории муниципального образования, обеспечения прав и законных интересов физических и юридических лиц, в том числе правообладателей земельных участков и объектов капитального строительства, создания правовой, методической и информационной основы для последовательного развития современной системы градорегулирования, использование современных технологий в планировании развития и управлении процессами обустройства и застройки территории поселения, руководствуясь Федеральным законом Российской Федерации от 29.12.2004 № 190-ФЗ «Градостроительный кодекс Российской Федерации», Федеральным законом «Об общих принципах организации местного самоуправления, в Российской Федерации» 06.10.2003 года № 131-ФЗ, нормативными положениями Устава сельского поселения Большая Глушица муниципального района Большеглушицкий Самарской области, Собрание представителей сельского поселения Большая Глушица муниципального района Большеглушицкий Самарской области

РЕШИЛО:

1. Внести изменения в правила землепользования и застройки сельского поселения Большая Глушица муниципального района Большеглушицкий Самарской области, в части дополнения территориальных зон, основным, условно разрешенным видом использования земельных участков, а так же изменение территориальной зоны земельного участка:
 - 1) Зону О1- зона делового, общественного и коммерческого назначения, дополнить условно разрешенным видом использования – для производственных целей.
 - 2) Самарская область, Большеглушицкий район, с. Большая Глушица, ул.

Дорожная д. 10А, площадью 2873 кв.м. Зону Сх2 Зона, занятая объектами сельскохозяйственного назначения, изменить на зону П1 Производственная зона, согласно схеме Приложение 1.

3) Самарская область, Большеглушицкий район, с. Большая Глушица, ул. Дачная, согласно следующим координатам:

Точка-1: координата X- 297958,79 координата Y-1401164,22

Точка-2: координата X- 297960,89 координата Y-1401170,04

Точка-3: координата X- 297961,84 координата Y-1401172,58

Точка-4: координата X- 297959,04 координата Y-1401171,03

Точка-5: координата X- 297958,11 координата Y-1401165,26

Точка-6: координата X- 297958,68 координата Y-1401164,23

Точка-1: координата X- 297958,79, координата Y-1401164,22

С зоны Ж1 Зона застройки индивидуальными жилыми домами, на зону Сх1 Зона сельскохозяйственных угодий, согласно схеме Приложение 2.

4) Самарская область, Большеглушицкий район, с. Большая Глушица, ул. Юбилейная д. 36, площадью 14706 +/- 42 кв.м. Зону Ж1 зона застройки индивидуальными жилым домами, изменить на зону П1 Производственная зона, согласно схеме Приложение 3.

2. Опубликовать данное Решение в газете «Большеглушицкие Вести», разместить на официальном интернет-сайте сельского поселения Большая Глушица муниципального района Большеглушицкий Самарской области в сети «Интернет».

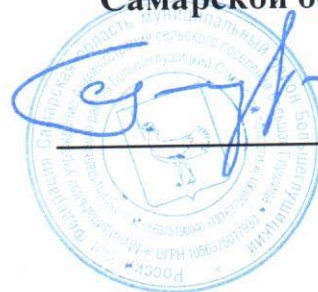
3. Настоящее Решение вступает в силу после его официального опубликования.

**Председатель
Собрания представителей
сельского поселения
Большая Глушица
муниципального района
Большеглушицкий
Самарской области**



М.В. Теймуразов

**Глава
сельского поселения
Большая Глушица
муниципального района
Большеглушицкий
Самарской области**



С.В. Гладков

Публичная кадастровая карта России на 08.07.2019



Распечатано с сайта egrp365.ru
 (https://egrp365.ru/map/?x=52.377184191810485&y=50.483207702636718&zoom=17&layer=2)
 © Публичная кадастровая карта (https://pkk5.rosreestr.ru)

© Яндекс
 (https://yandex.ru/maps/?origin=jsapi&ll=50.483208,52.377184&z=17&ll=) Условия использования (https://yandex.ru/legal/maps_termsofuse/?lang=ru)

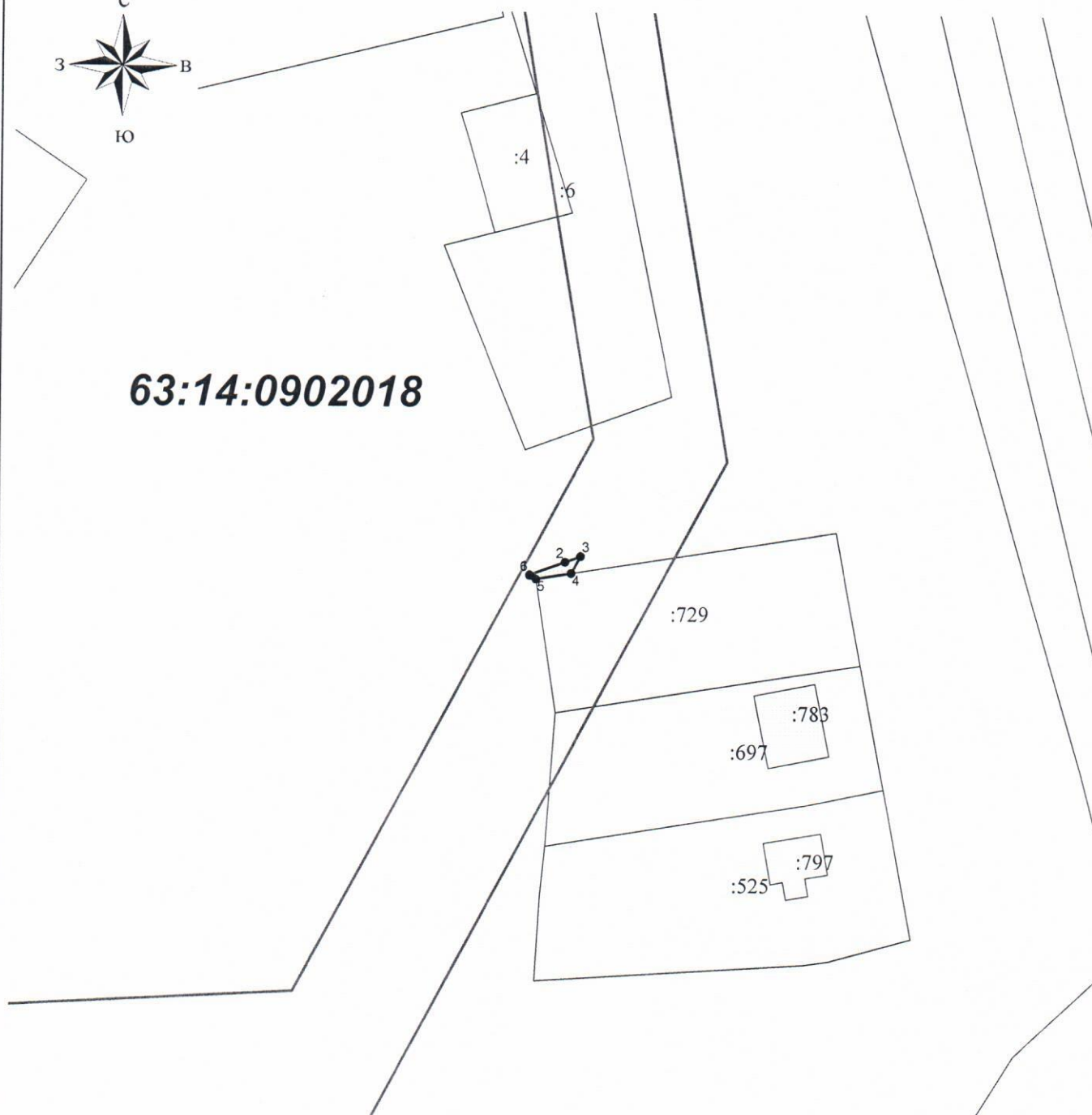
Схема расположения земельного участка
на кадастровом плане территории
расположенного по адресу:

Утверждена
постановлением администрации
муниципального района
Большеглушицкий Самарской области

от " ___ " _____ 201 г.

№ _____

Самарская область, Большеглушицкий район, с. Большая Глушица, ул. Дачная



63:14:0902018

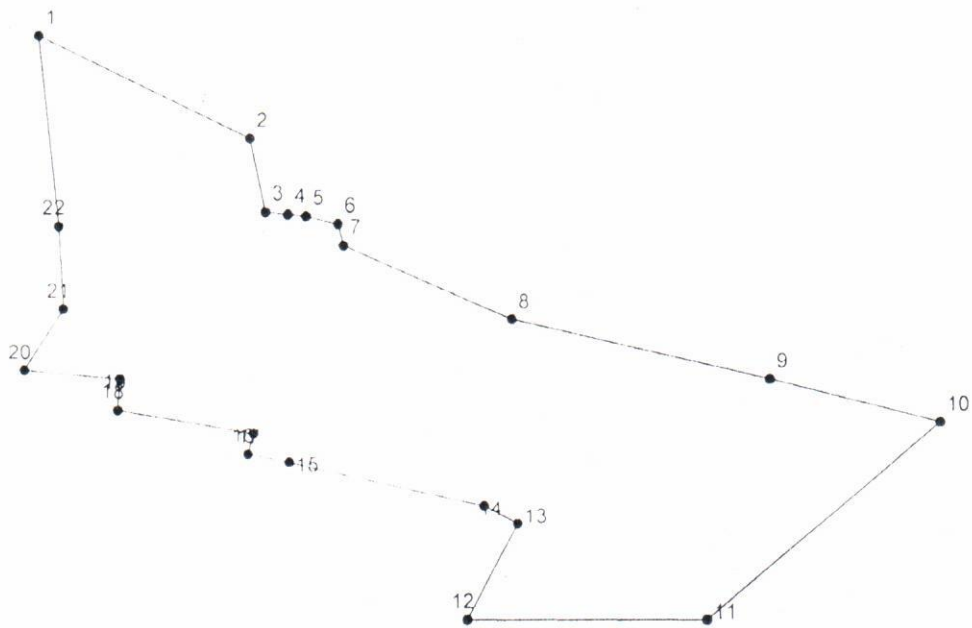
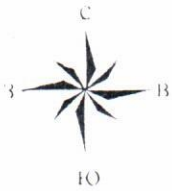
Масштаб 1:1000

S = 11,75 кв.м.

Назв. точки	Координаты		Расстояние	Дирекционный угол
	X	Y		
1	297958,79	1401164,22		
2	297960,89	1401170,04	6,19	70°11'7"
3	297961,84	1401172,58	2,71	69°25'2"
4	297959,04	1401171,03	3,20	208°56'39"
5	297958,11	1401165,26	5,85	260°52'1"
6	297958,68	1401164,23	1,17	298°53'58"
1	297958,79	1401164,22	0,11	352°8'47"

План

Самарская область, Большеглушицкий район, с. Большая Глушица, ул. Юбилейная, д. 36



Масштаб 1:2000

План подготовлен на основании съемки выполненной методом спутниковых геодезических измерений

Исполнитель _____

Дата _____

Наим. точки	Координаты		Расстояние	Дирекционный угол
	X	Y		
1	797033,30	397888,61	62,32	116°47'28"
2	797005,21	397944,24	19,91	168°3'29"
3	796985,73	397948,36	5,95	96°10'13"
4	796985,09	397954,28	4,91	95°51'0"
5	796984,59	397959,16	8,75	103°28'50"
6	796982,55	397967,67	5,82	166°4'59"
7	796976,90	397969,07	49,38	113°45'6"
8	796957,01	398014,27	70,36	103°36'49"
9	796940,45	398082,65	46,94	104°28'17"
10	796928,72	398128,10	81,15	229°56'55"
11	796876,50	398065,98	63,85	270°27'27"
12	796877,01	398002,13	28,78	28°0'59"
13	796902,42	398015,65	10,23	298°52'11"
14	796907,36	398006,69	53,49	282°54'31"
15	796919,31	397954,55	11,12	281°27'41"
16	796921,52	397943,65	5,69	15°22'43"
17	796927,01	397945,16	36,46	280°7'35"
18	796933,42	397909,27	8,24	4°6'20"
19	796941,64	397909,86	25,20	275°38'50"
20	796944,12	397884,78	19,44	31°59'23"
21	796960,61	397895,08	21,86	356°51'13"
22	796982,44	397893,88	51,13	354°5'3"
1	797033,30	397888,61		