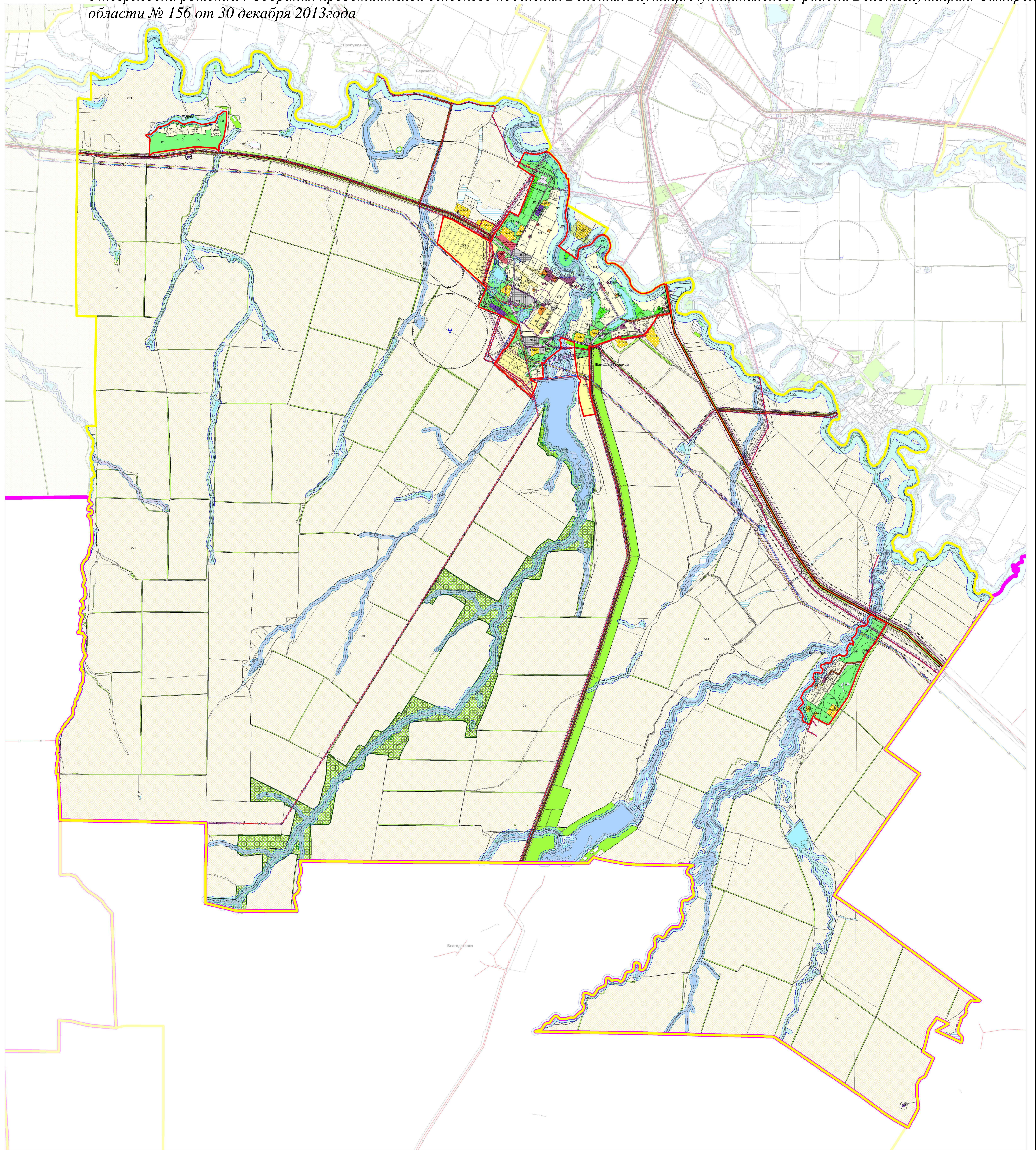


# Карта градостроительного зонирования сельского поселения Большая Глушица муниципального района Большеглушицкий Самарской области

Утверждена решением Собраний представителей сельского поселения Большая Глушица муниципального района Большеглушицкий Самарской области № 156 от 30 декабря 2013 года



- Границы территориальных границ**
- Граница муниципального района
  - Граница сельского поселения
  - Граница населенного пункта
- Территориальные объекты**
- Зона
  - Объекты охраняемые природными территориями
  - Полосы отчуждения
  - Невыровненные водные объекты
  - Высоты (горы, холмы, возвышенности)
  - Защитная зона (берег, русло, канава)
  - Каналы

- Объекты транспортной инфраструктуры:**
- Автодорога общего пользования федерального значения
  - Автодорога общего пользования регионального или межмуниципального значения
  - Объекты специального назначения
  - Системы канализации и биологически очистные сооружения
  - Сеть электротранспорта (СТЭ)
- Условные обозначения:**
- ЛКЭ 220 кВ
  - ЛКЭ 110 кВ
  - ЛКЭ 35 кВ
  - ЛКЭ

- Условные обозначения**
- Территориальные зоны**
- Жилые зоны**
- Ж1 Зона застройки индивидуальными жилыми домами
  - Ж2 Зона застройки малоэтажными жилыми домами
  - Ж3 Зона размещения объектов дачного и иного назначения
  - Ж4 Зона комплексной застройки
- Общественно-деловые зоны**
- О1 Зона делового, общественного и культурного назначения
  - О2 Зона размещения объектов социального и коммунально-бытового назначения
  - О3 Зона размещения объектов образования
  - О4 Зона размещения культурно-общественных объектов
  - О5 Зона размещения объектов здравоохранения
  - О6 Зона специального назначения
  - О7 Зона специального назначения, связанная с обороной

- Зоны размещения объектов**
- Р1 Зона складов, парков, булыжников
  - Р2 Зона естественного природного ландшафта
  - Р3 Зона складов, местной факельной сушки и сортировки
  - Зона складского назначения
  - СН1 Зона сельскохозяйственных угодий
  - СН2 Зона, занятая объектами сельскохозяйственного назначения
  - СН3-5 Зона объектов сельскохозяйственного назначения IV-V класса опасности
  - СН4 Зона объектов сельскохозяйственного назначения IV-V класса опасности
  - СН5 Зона объектов сельскохозяйственного назначения V класса опасности
  - Зона инженерной и транспортной инфраструктуры
  - Т1 Зона транспортной инфраструктуры
  - И1 Зона инженерной инфраструктуры

- Промышленные зоны**
- П1 Промышленная зона
  - П2-3 Зона размещения производственных и инновационно-складских объектов IV-V класса опасности
  - П4 Зона размещения производственных и инновационно-складских объектов V класса опасности
  - П5 Зона складского назначения
  - С1 Зона складского назначения
- Границы зон с особыми условиями использования территорий**
- Санитарно-защитная зона
  - Санитарный разрыв (санитария после обслуживания)
  - Охранная зона
  - Водоохранная зона
  - Целевая защитная полоса