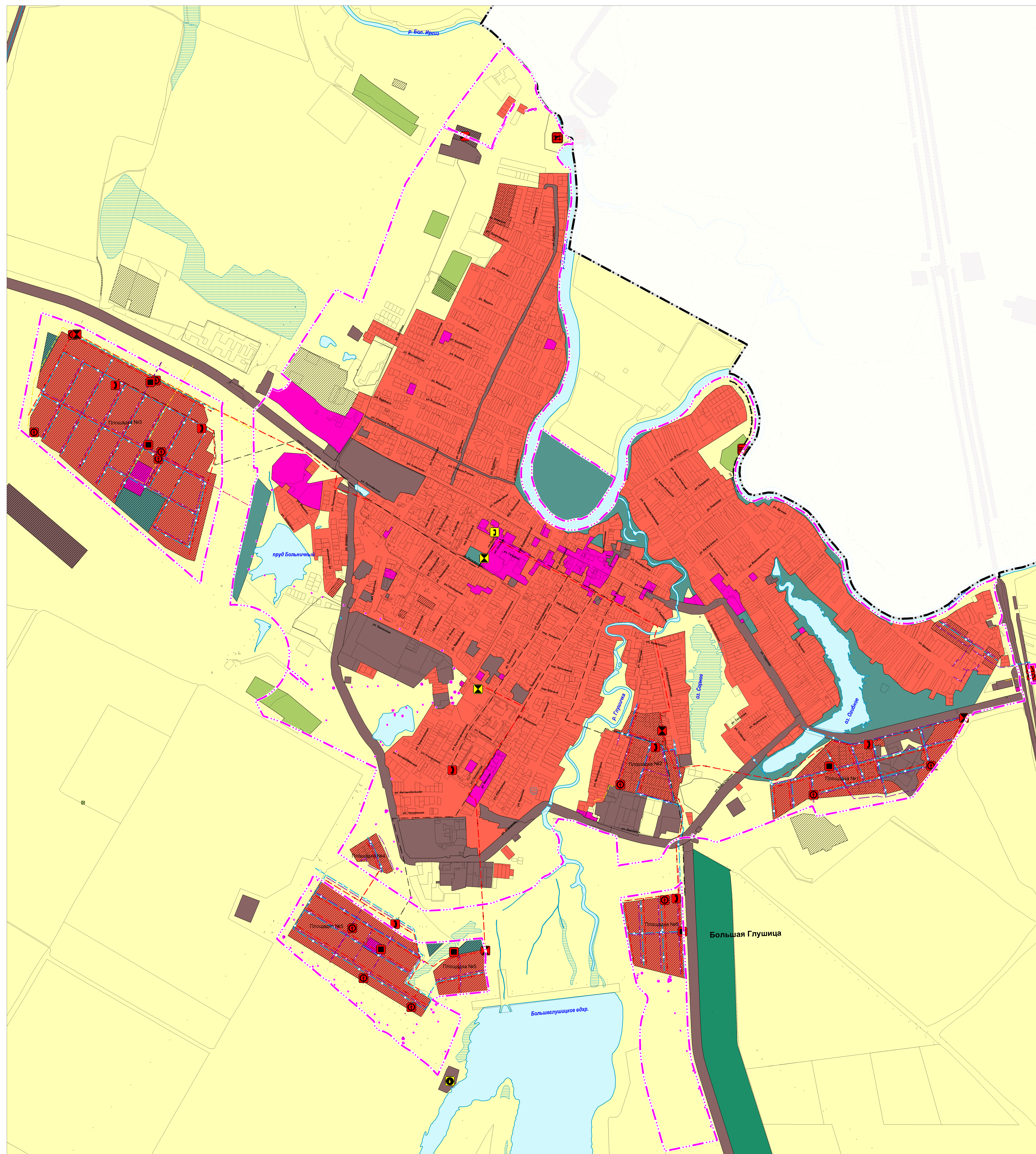


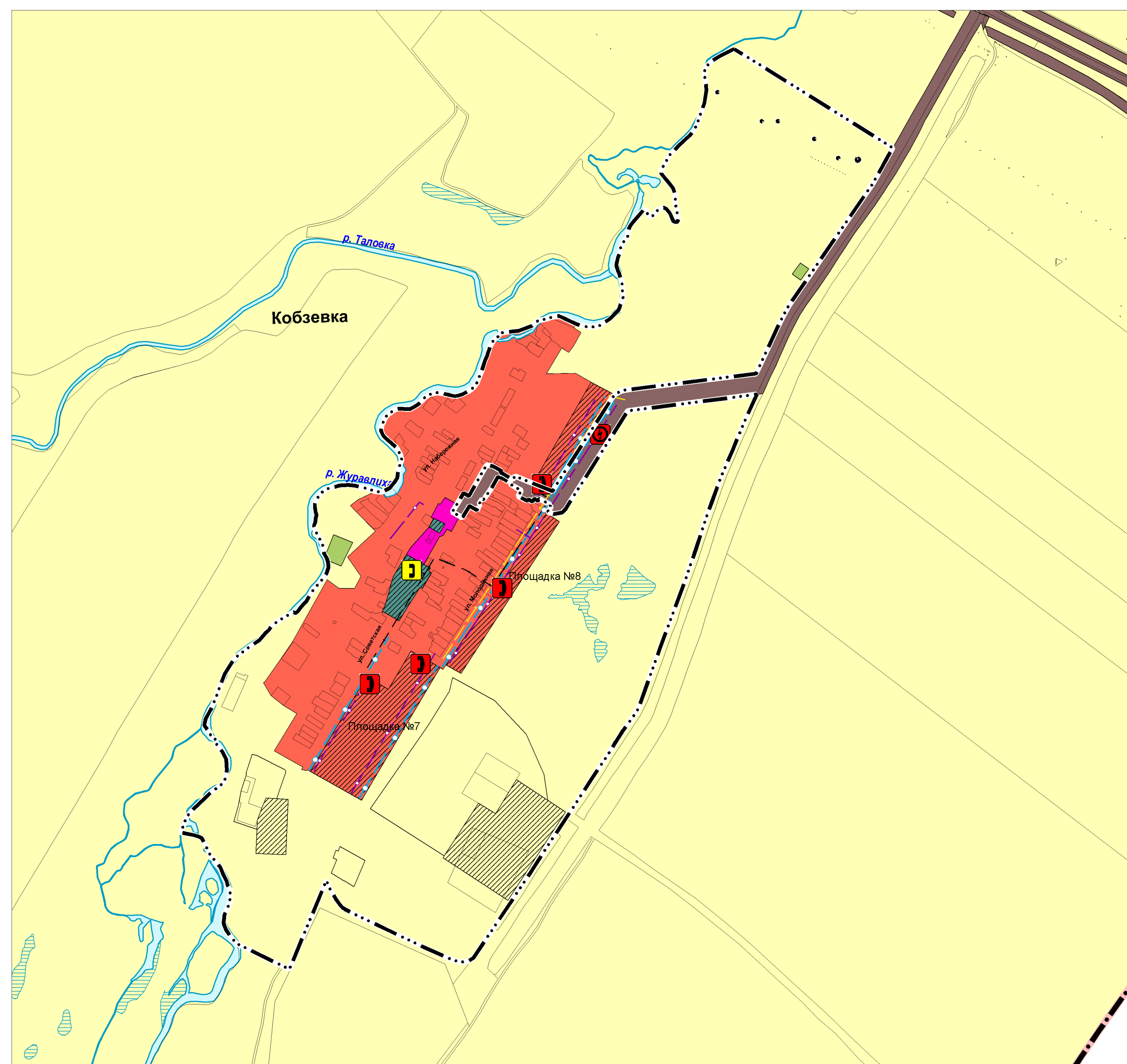
# Карта планируемого размещения объектов инженерной инфраструктуры местного значения сельского поселения Большая Глушица муниципального района Большеглушицкий Самарской области

Карта планируемого размещения объектов инженерной инфраструктуры местного значения с. Большая Глушица муниципального района Большеглушицкий Самарской области

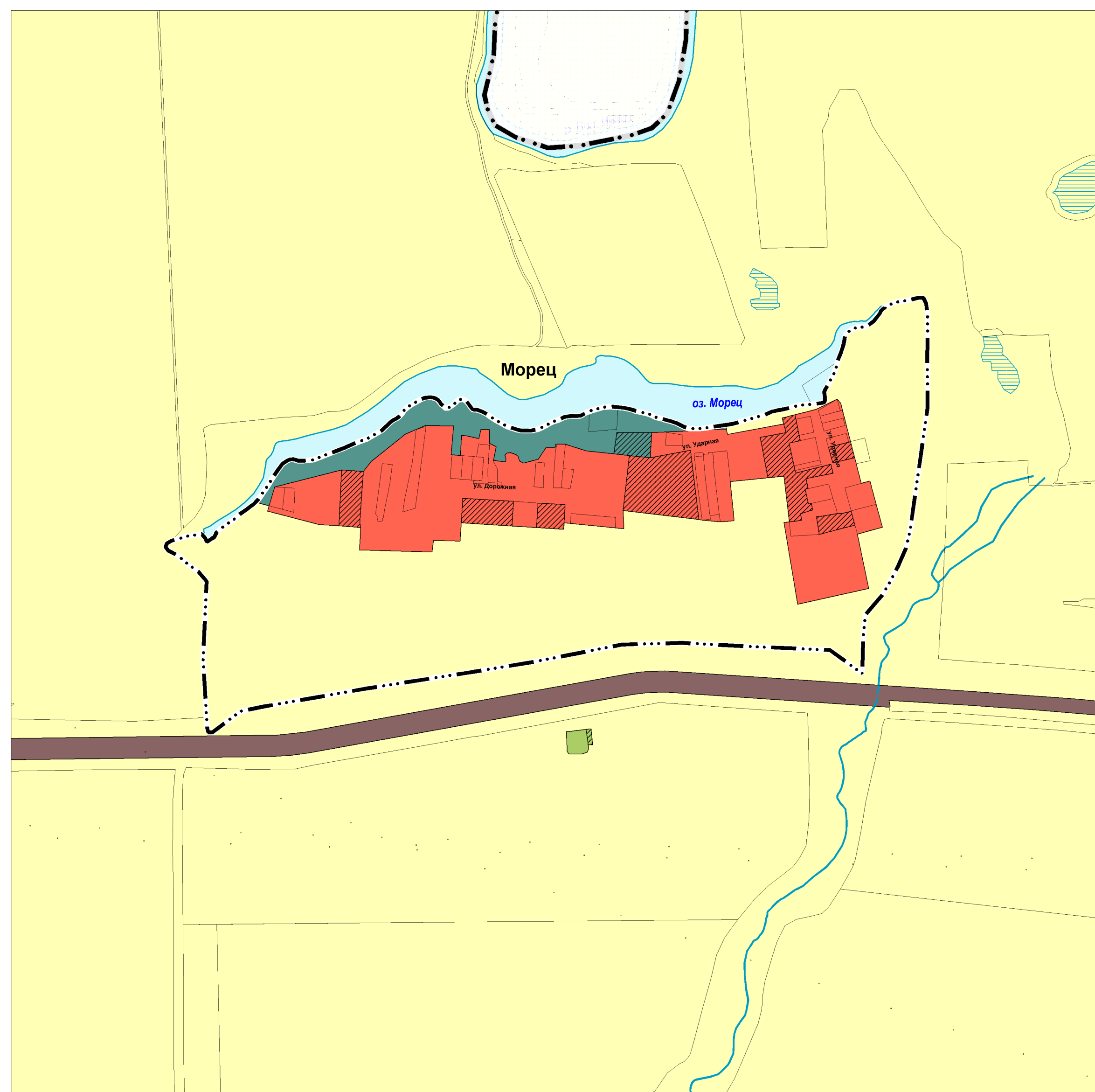


- ### Условные обозначения
- Символы:**
    - Границы административно-территориального деления Российской Федерации
    - Граница сельского поселения
    - Граница населенного пункта
  - Функциональные зоны:**
    - Жилые зоны
    - Общественно-деловые зоны
    - Промышленные зоны, зоны инженерной и транспортной инфраструктуры
    - Зоны сельскохозяйственного использования
    - Зоны рекреационного назначения
    - Зоны лесов
    - Зоны специального назначения
  - Объекты трубопроводного транспорта и инженерной инфраструктуры:**
    - Электроснабжение:**
      - Трансформаторная подстанция
      - Линии электропередачи (ЛЭП)
      - ЛЭП 10 кВ
      - ЛЭП 6 кВ
    - Объекты добычи и транспортировки газа:**
      - Пункт регулирования газа (ПРГ)
      - Распределительные трубопроводы для транспортировки газа
      - Газопровод распределительный высокого давления
      - Газопровод распределительный низкого давления
    - Объекты водоснабжения:**
      - Водоизбор
      - Сети водоснабжения
      - Водопровод
      - Объекты водоотведения
    - Объекты водоотведения:**
      - Канализационная насосная станция
      - Очистные сооружения
      - Сети водоотведения
      - Канализация самотечная
    - Объекты связи:**
      - Автоматическая телефонная станция
      - Иной объект связи
      - Линии связи
      - Линия связи
    - Объекты трубопроводного транспорта и инженерной инфраструктуры:**
      - Гидротехнические сооружения
      - Водолазные и водомерные гидротехнические сооружения (вгг.)
      - Объекты инженерной защиты от опасных геологических процессов
      - Сооружения для защиты берегов (Региональный)
    - Природные объекты:**
      - Планировочные водные объекты
      - Водоток (река, ручей, канал)
      - Водоем (озеро, пруд, обводненный карьер, водохранилище)
      - Болото

Карта планируемого размещения объектов инженерной инфраструктуры местного значения п. Кобзевка муниципального района Большеглушицкий Самарской области



Карта планируемого размещения объектов инженерной инфраструктуры местного значения п. Морец муниципального района Большеглушицкий Самарской области



|          |   |   |   |
|----------|---|---|---|
|          | Директор института<br>Э.М. директор по тер. планированию<br>Начальник отдела ГП и застройки                                       | Власов И.Д.<br>Власов И.В.<br>Ершова Н.В. |   |
|          | Проект разработан в генеральном плане сельского поселения Большая Глушица муниципального района Большеглушицкий Самарской области |   |   |
| Область: | Самарская область   |   | Дата планируемого размещения объектов инженерной инфраструктуры местного значения сельского поселения Большая Глушица муниципального района Большеглушицкий Самарской области |
| 2024 г.  | Заказчик: Администрация сельского поселения Большая Глушица муниципального района Большеглушицкий                                 | Имя:                                      | М 1:10000 Лист №2-4   |