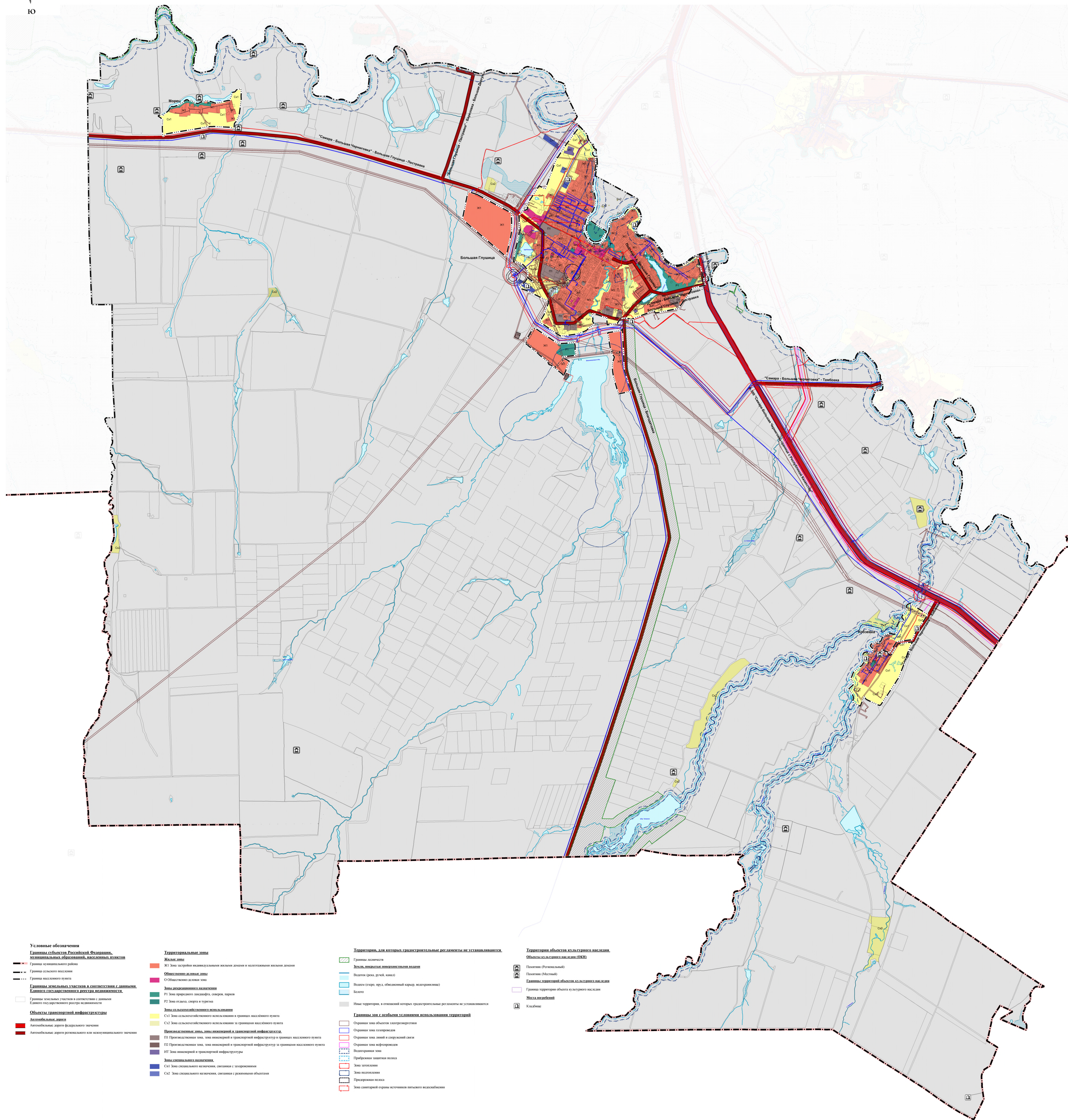
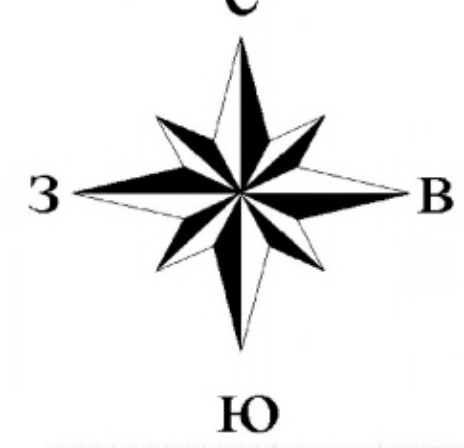


Карта градостроительного зонирования сельского поселения Большая Глушица муниципального района Большеглушицкий Самарской области



Условные обозначения

- Границы субъектов Российской Федерации, муниципальных образований, населенных пунктов
- Границы сельского поселения
- Границы населенного пункта
- Границы земельных участков в соответствии с данными Единого государственного реестра недвижимости
- Границы земельных участков в соответствии с данными Единого государственного реестра недвижимости
- Объекты транспортной инфраструктуры
- Автомобильные дороги федерального значения
- Автомобильные дороги регионального или межмуниципального значения

Территориальные зоны

- Жилые зоны**
 - Ж1 Зона застройки индивидуальной жилой долевой и малоэтажной жилой долевой
 - Общественно-деловая зона
 - О1 Общественно-деловая зона
- Зоны рекреационного назначения**
 - Р1 Зона природного ландшафта, скверов, парков
 - Р2 Зона отдыха, спорта и туризма
- Зоны сельскохозяйственного использования**
 - С1 Зона сельскохозяйственного использования в границах населенного пункта
 - С2 Зона сельскохозяйственного использования за границами населенного пункта
- Промышленные зоны, зоны инженерной и транспортной инфраструктуры**
 - И1 Промышленная зона, зона инженерной и транспортной инфраструктуры в границах населенного пункта
 - И2 Промышленная зона, зона инженерной и транспортной инфраструктуры за границами населенного пункта
 - ИТ Зона инженерной и транспортной инфраструктуры
- Зоны специального назначения**
 - Сп1 Зона специального назначения, связанная с образованием
 - Сп2 Зона специального назначения, связанная с рекреационными объектами

Территории, для которых градостроительные регламенты не устанавливаются

- Границы заселенности
- Зоны, выделенные в соответствии с законодательством
- Водоотвод (рек, ручей, канал)
- Водоём (озеро, пруд, обводненный канал, водохранилище)
- Берегозащитная зона
- Иные территории, в отношении которых градостроительные регламенты не устанавливаются
- Границы зон с особыми условиями использования территорий
 - Охранная зона объектов электроэнергетики
 - Охранная зона газопроводов
 - Охранная зона линий и сооружений связи
 - Охранная зона нефтепроводов
 - Водооградная зона
 - Прибрежная защитная полоса
 - Зона затопления
 - Зона подтопления
 - Придорожная полоса
 - Зона санитарной охраны источников питьевого водоснабжения

Территории объектов культурного наследия

- Объекты культурного наследия (ОКН)
- Памятник (Региональный)
- Памятник (Местный)
- Границы территории объектов культурного наследия
- Места захоронений
- Кладбище