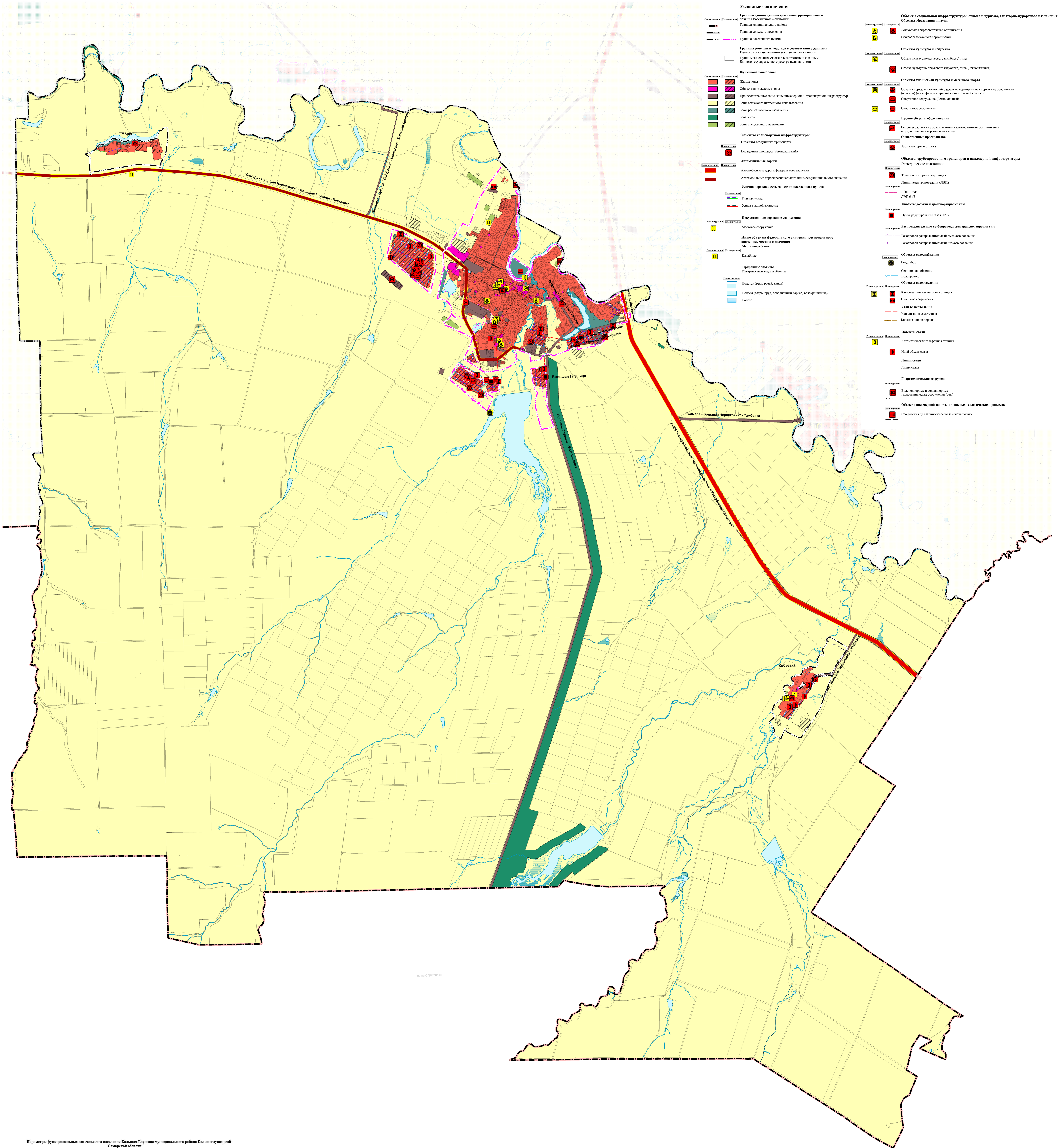


Карта функциональных зон сельского поселения Большая Глушица муниципального района Большеглушицкий Самарской области



- Условные обозначения**
- Границы и линии:**
 - Границы с/поселения
 - Границы муниципального района
 - Границы сельского поселения
 - Границы населенного пункта
 - Границы земель участка в соответствии с данными Единого государственного реестра недвижимости
 - Границы земельных участков в соответствии с данными Единого государственного реестра недвижимости
 - Функциональные зоны:**
 - Жилые зоны
 - Общественно-деловые зоны
 - Производственные зоны, зоны инженерной и транспортной инфраструктуры
 - Зоны сельскохозяйственного использования
 - Зоны рекреационного назначения
 - Зоны лесов
 - Зоны специального назначения
 - Объекты транспортной инфраструктуры:**
 - Объекты железнодорожной инфраструктуры
 - Посадочные платформы (Региональный)
 - Автомобильные дороги
 - Автомобильные дороги федерального значения
 - Автомобильные дороги регионального или межмуниципального значения
 - Улицы, артерии сети сельского поселения
 - Улицы в жилой застройке
 - Искусственные артезианские сооружения
 - Местные сооружения
 - Иные объекты федерального значения, регионального значения, местного значения
 - Места похорон
 - Кладбища
 - Прямые объекты
 - Вспомогательные объекты
 - Водные объекты:**
 - Водоток (река, ручей, канал)
 - Водоём (озеро, пруд, обводненный карьер, водохранилище)
 - Водоём
 - Объекты социальной инфраструктуры, отдыха и туризма, санаторно-курортного назначения:**
 - Объекты образования и науки
 - Дополнительные образовательные организации
 - Общественная организация
 - Объекты культуры и искусства
 - Объект культурно-академического (художественного) типа (Региональный)
 - Объект культурно-академического (художественного) типа (Региональный)
 - Объекты физической культуры и массового спорта
 - Объект спорта, предназначенный для массового спортивного сооружения (объекты) и т.д. физкультурно-спортивный комплекс
 - Спортивные сооружения (Региональный)
 - Спортивные сооружения
 - Прямые объекты обслуживания
 - Интерактивные объекты интеллектуально-бизнесового обслуживания и предоставления персональных услуг
 - Интеллектуальные пространства
 - Парк культуры и отдыха
 - Объекты трубопроводного транспорта и инженерной инфраструктуры
 - Электросетевые подстанции
 - Трансформаторные подстанции
 - Линии электропередачи (ЛЭП)
 - ЛЭП 10 кВ
 - ЛЭП 0,4 кВ
 - Объекты добычи и транспортировки газа
 - Пункт распределения газа (ПРГ)
 - Пункт распределения газа (ПРГ)
 - Распределительные трубопроводы для транспортировки газа
 - Газовый распределительный выходящий коллектор
 - Газовый распределительный выходящий коллектор
 - Объекты водоснабжения
 - Водозабор
 - Водозабор
 - Объекты водоотведения
 - Канализационная насосная станция
 - Канализационные сооружения
 - Сети водоотведения
 - Канализация самотечная
 - Канализация напорная
 - Объекты связи
 - Автоматическая телефонная станция
 - Новый объект связи
 - Линии связи
 - Линии связи
 - Гидротехнические сооружения
 - Водоподпорные и водопонижающие гидротехнические сооружения (дп.)
 - Объекты инженерной защиты от опасных геологических процессов
 - Сооружения для защиты берегов (Региональный)

Параметры функциональных зон сельского поселения Большая Глушица муниципального района Большеглушицкий Самарской области

№ п/п	Вид зоны	Площадь, га	Максимальная этажность застройки	Максимальный размер санитарно-защитной зоны расположенных или планируемых к расположению в зоне объектов (метров)
1	Жилые зоны	915,36	3	-
2	Общественно-деловые зоны	48,02	4	-
3	Производственные зоны, зоны инженерной и транспортной инфраструктуры	414,72	2	-
4	Зоны сельскохозяйственного использования	42384,42	2	300
5	Зоны рекреационного назначения	106,02	-	-
6	Зоны специального назначения	20,56	-	500
7	Зоны лесов	500,18	-	-
8	Зоны водоторий	32,77*	-	-
Итого в границах сельского поселения:		47 822,75		

*Площадь зоны акваторий определена в границах береговой линии водных объектов, сведения о которых внесены в ЕГРН

	Директор института	Евдокимов И.В.	
	Заместитель директора по техническим вопросам	Евдокимов И.В.	
Объект:		Проект планировки и межевания территории сельского поселения Большая Глушица муниципального района Большеглушицкий Самарской области	
2024 г.		Заведующий отделом сельского поселения Большая Глушица муниципального района Большеглушицкий Самарской области	
		Ведомственный или иной документ, подтверждающий полномочия лица, подписавшего документ	
		Итого: 1 л. из 2 л.	