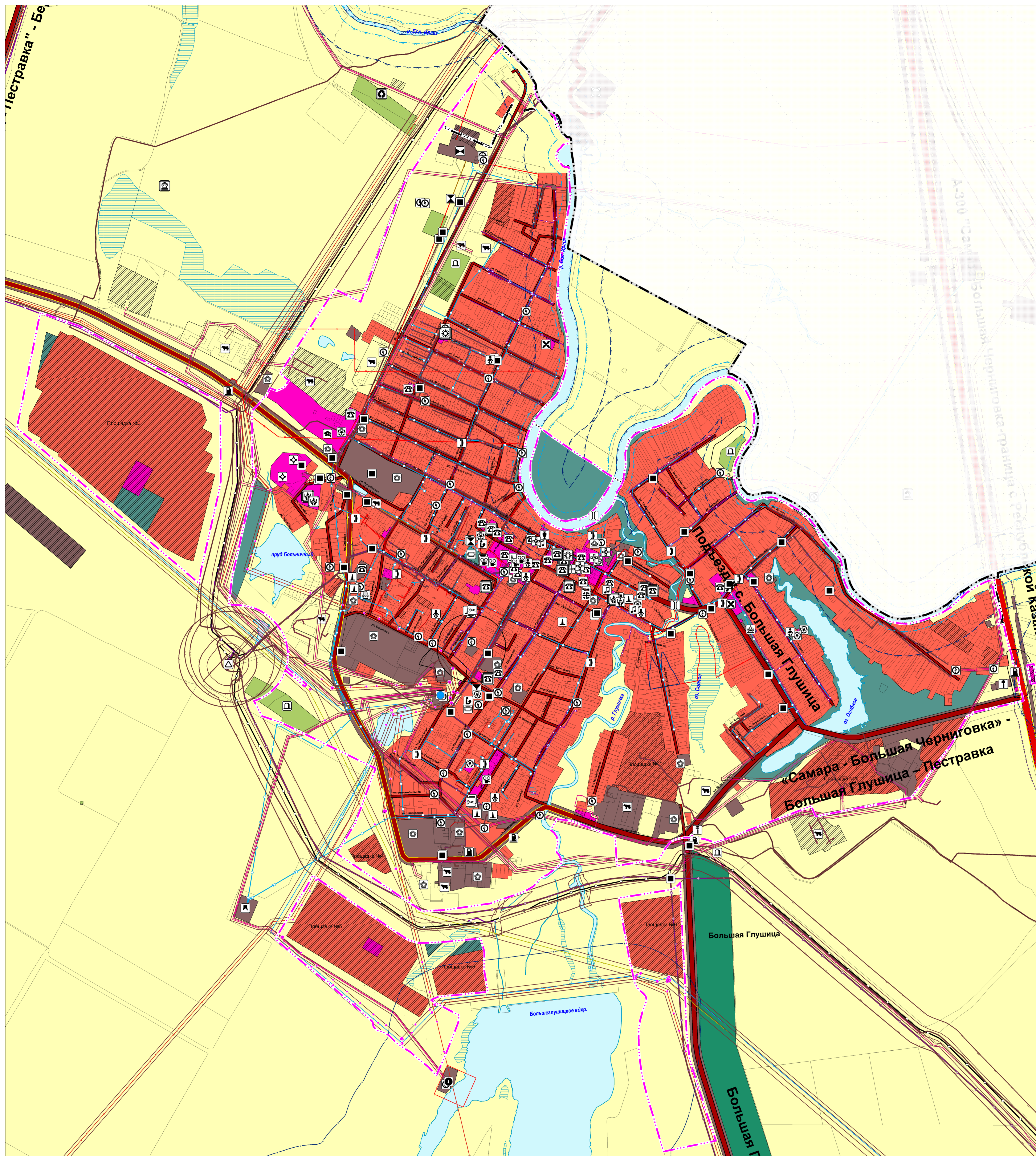


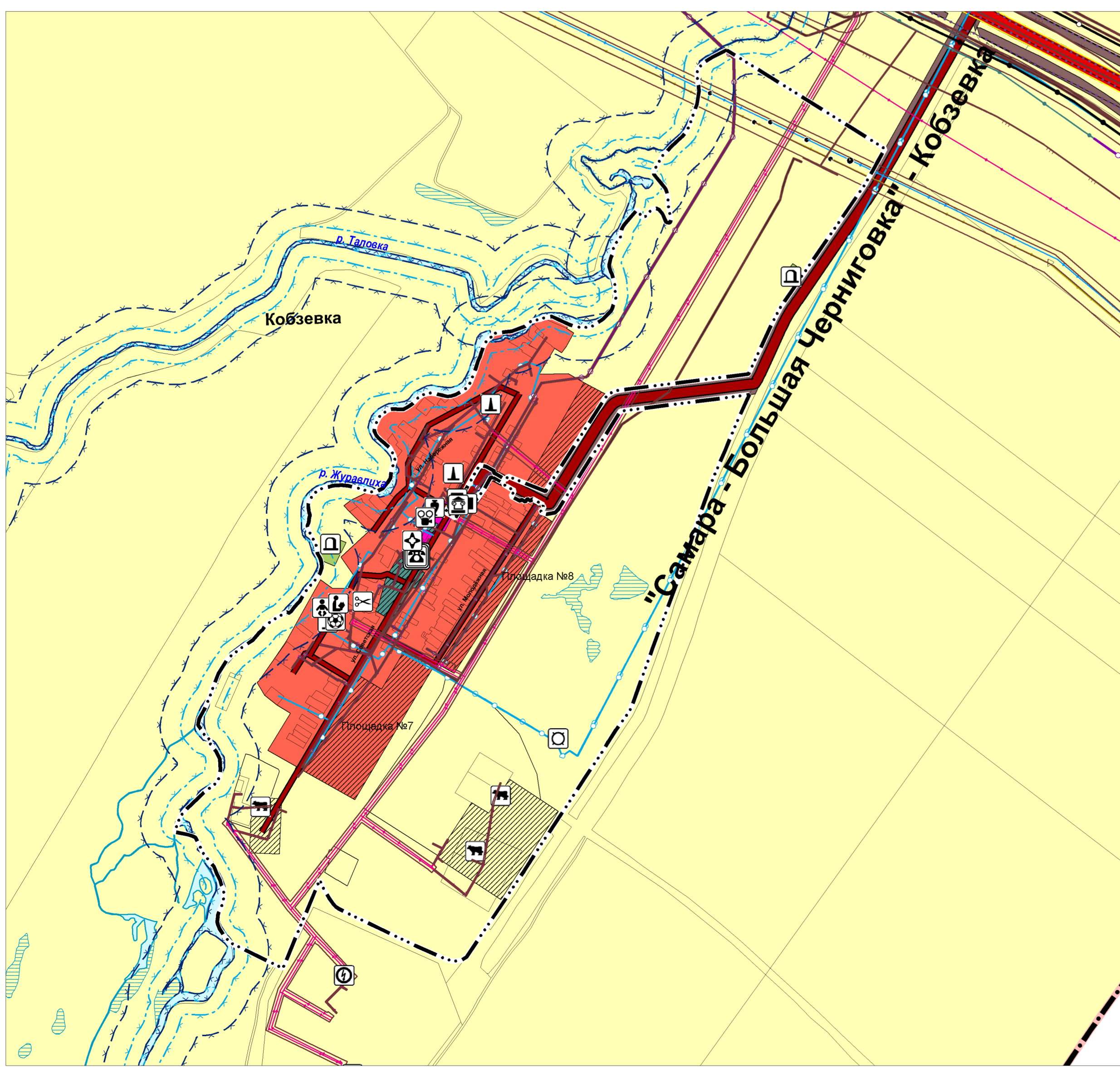
Карта обоснования внесения изменений в генеральный план сельского поселения Большая Глушица муниципального района Большеглушицкий Самарской области

Карта обоснования внесения изменений в генеральный план в части с. Большая Глушица муниципального района Большеглушицкий Самарской области

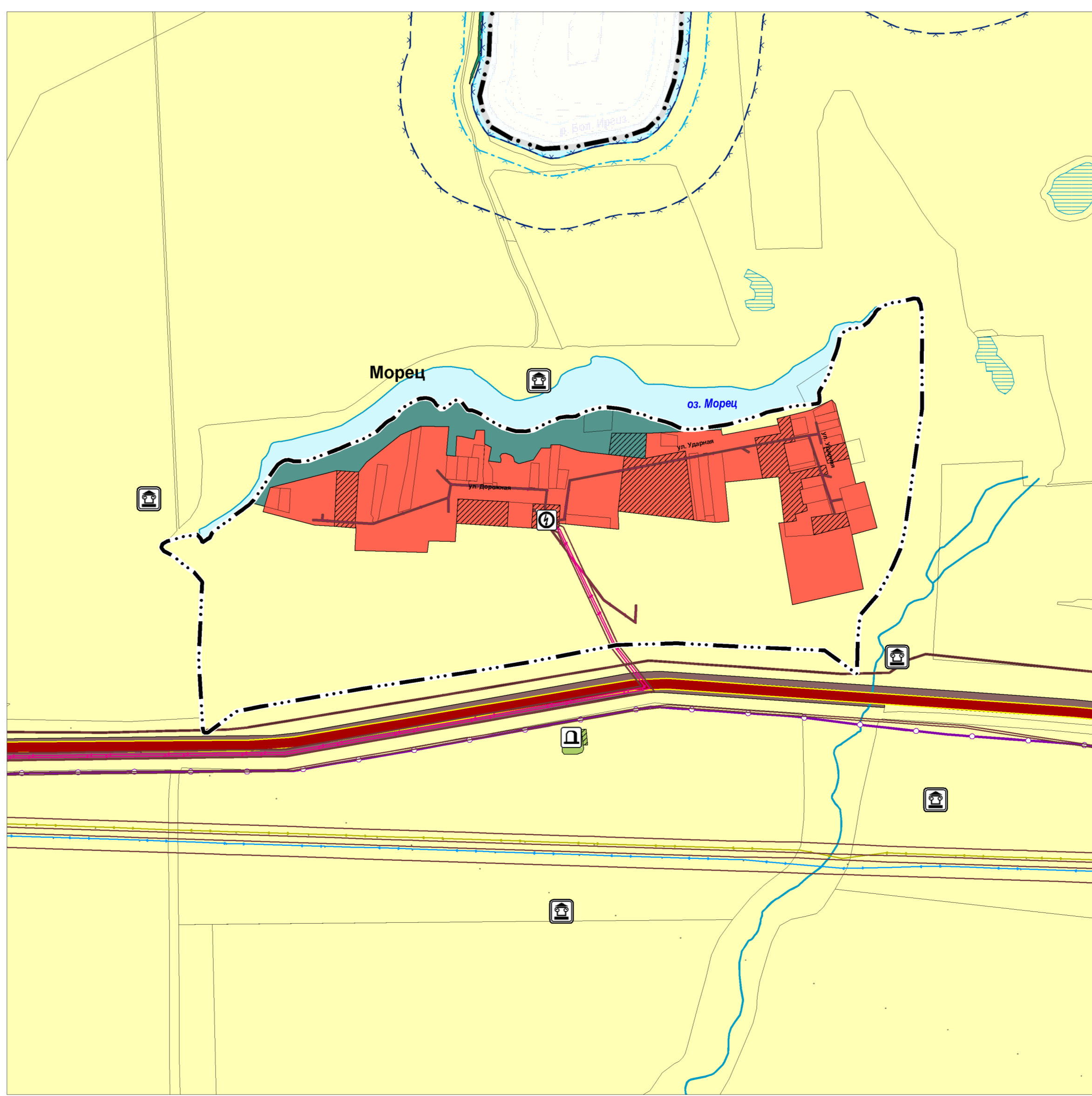


- Условные обозначения**
- Границы единицы административно-территориального деления Российской Федерации**
- Граница муниципального района
 - Граница сельского поселения
 - Граница населенного пункта
- Границы земельных участков в соответствии с данными Единого государственного реестра недвижимости**
- Границы земельных участков в соответствии с данными Единого государственного реестра недвижимости
- Функциональные зоны**
- Жилые зоны
 - Общественно-деловые зоны
 - Производственные зоны, зоны инженерной и транспортной инфраструктур
 - Зоны сельскохозяйственного использования
 - Зоны рекреационного назначения
 - Зоны лесов
 - Зоны специального назначения
- Объекты социальной инфраструктуры, отдыха и туризма, санаторно-курортного и научного назначения**
- Объекты образования и науки
 - Дополнительные образовательные организации
 - Общественно-деловые организации
 - Образовательные организации
 - Образовательные организации дополнительного образования
 - Образовательные организации, реализующие программы профессионального и высшего образования
 - Объекты культуры и искусства
 - Объекты культурно-просветительского назначения
 - Объекты культурно-досугового (клубного) типа
 - Объекты физической культуры и массового спорта
 - Объекты спорта, включающие различные нормированные спортивные сооружения (объекты) (в т.ч. физкультурно-оздоровительный комплекс)
 - Спортивные сооружения
 - Объекты здравоохранения
 - Медицинские организации по уходу в сфере защиты прав потребителей и благополучия человека
 - Общественные структуры, подразделение медицинской организации, оказывающей первичную медико-санитарную помощь
 - Аптечные организации
 - Объекты социального обслуживания
 - Стационарные организации социального обслуживания (Региональный)
 - Стационарные организации социального обслуживания (Местный)
 - Комплексные, полустационарные и нестационарные организации социального обслуживания (Региональный)
 - Комплексные, полустационарные и нестационарные организации социального обслуживания (Местный)
 - Прочие объекты обслуживания
 - Административные здания (Федеральный)
 - Административные здания (Местный)
 - Объекты религиозных организаций (общины)
 - Непривязанные объекты коммунально-бытового обслуживания и предоставления персональных услуг
- Предприятия промышленности, сельского и лесного хозяйства, объекты утилизации и переработки отходов производства и потребления**
- Предприятия по разведению молочного крупного рогатого скота, производству сырного молока
 - Прочие объекты, связанные с производственной деятельностью
 - Объекты, связанные с производственной деятельностью
- Объекты транспортной инфраструктуры**
- Автомобильные дороги
 - Автомобильные дороги федерального значения
 - Автомобильные дороги регионального или межмуниципального значения
 - Автомобильные дороги местного значения
 - Улично-дорожная сеть сельского населенного пункта
 - Главная улица
 - Улицы в жилой застройке
 - Объекты обслуживания и хранения автомобильного транспорта
 - Станция автозаправки
 - Иные объекты федерального значения, регионального значения, местного значения
 - Места для отдыха
 - Клубы
- Зоны с особыми условиями использования территорий**
- Санитарно-защитная зона предприятий, сооружений и иных объектов
 - Санитарный режим магистральных трубопроводов
 - Охранная зона инженерных коммуникаций
 - Пробирочная защитная полоса
 - Зона затопления
 - Зона подтопления
 - Пробирочная полоса
 - 1 пояс санитарной охраны источника водоснабжения
 - 2 пояс санитарной охраны источника водоснабжения
- Объекты культурного наследия, границы их территорий**
- Объекты культурного наследия
 - Памятник (Региональный)
 - Границы территорий объектов культурного наследия
 - Границы территории объектов культурного наследия
- Объекты трубопроводного транспорта и инженерной инфраструктуры**
- Электрические подстанции
 - Электрическая подстанция 110 кВ
 - Линии электропередачи (ЛЭП)
 - ЛЭП 220 кВ
 - ЛЭП 110 кВ
 - ЛЭП 35 кВ
 - ЛЭП 10 кВ
 - Магистральные трубопроводы для транспортировки жидких и газообразных углеводородов
 - Магистральный газопровод
 - Магистральный нефтепровод
 - Объекты добычи и транспортировки газа
 - Газораспределительная станция Местная
 - Пункт регулирования газа (ПРГ)
 - Распределительные трубопроводы для транспортировки
 - Газопровод распределительный высокого давления
 - Газопровод распределительный низкого давления
- Объекты водоснабжения**
- Водоизмеритель
 - Объекты водоотведения
 - Канализационная насосная станция
 - Очистные сооружения
 - Гидротехнические сооружения
 - Водоохранные и водозащитные гидротехнические сооружения

Карта обоснования внесения изменений в генеральный план в части п. Кобзевка муниципального района Большеглушицкий Самарской области



Карта планируемого размещения объектов инженерной инфраструктуры местного значения п. Морец муниципального района Большеглушицкий Самарской области



* - Если не указано иное, на карте отражены ориентировочные санитарно-защитные зоны

	Директор института Зам. директора по тех. планированию Начальник отдела ГТИ и застройки	Бунда И.Д. Власов И.В. Ершова Н.В.	
	Проект изменений в генеральный план сельского поселения Большая Глушица муниципального района Большеглушицкий Самарской области		
2024 г.	Заполнен: Администрация сельского поселения Большая Глушица муниципального района Большеглушицкий Самарской области	Карта обоснования изменений в генеральный план сельского поселения Большая Глушица муниципального района Большеглушицкий Самарской области	Лист №8 Из 11